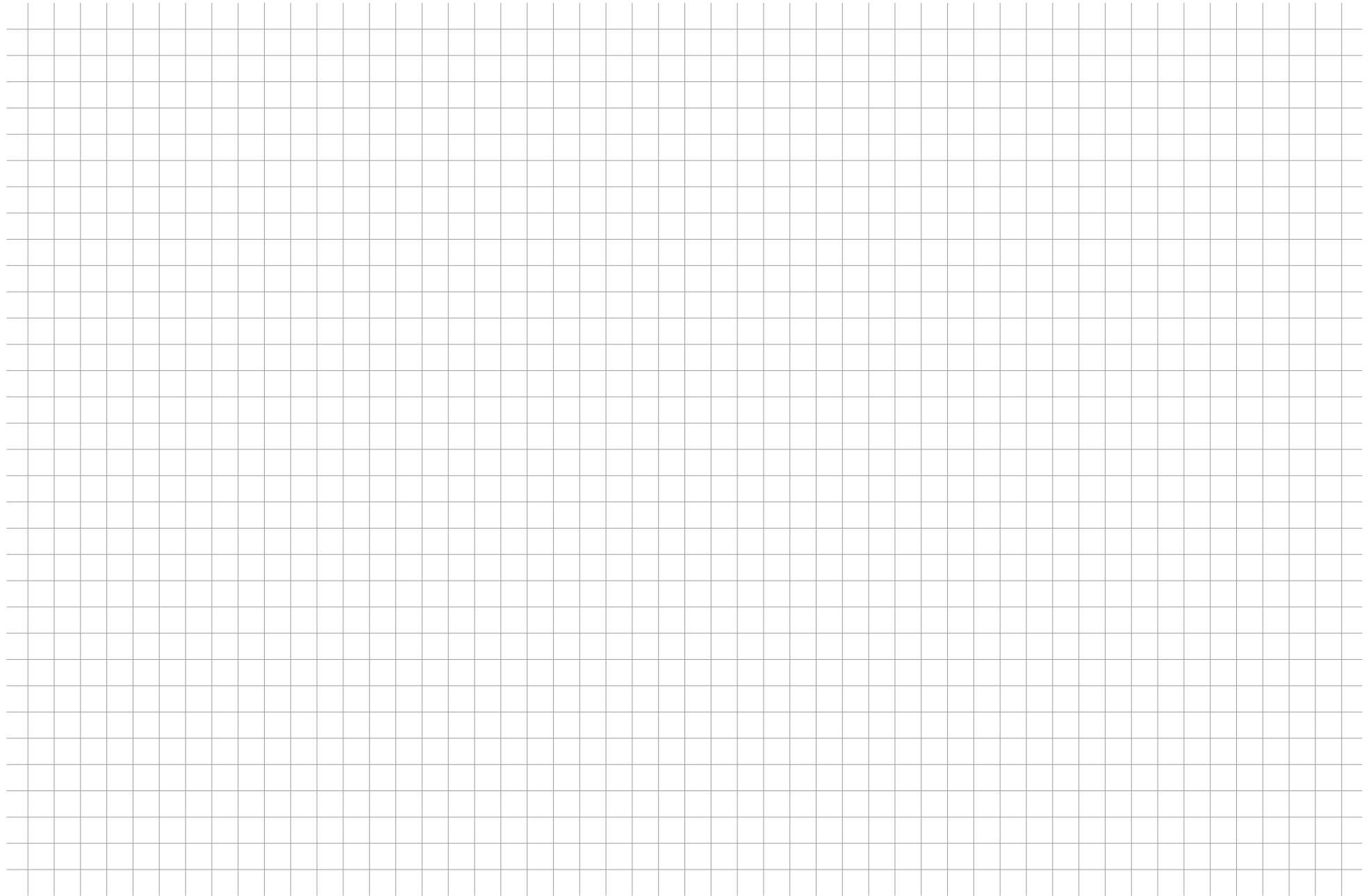


BUILDING
COMMON GROUND



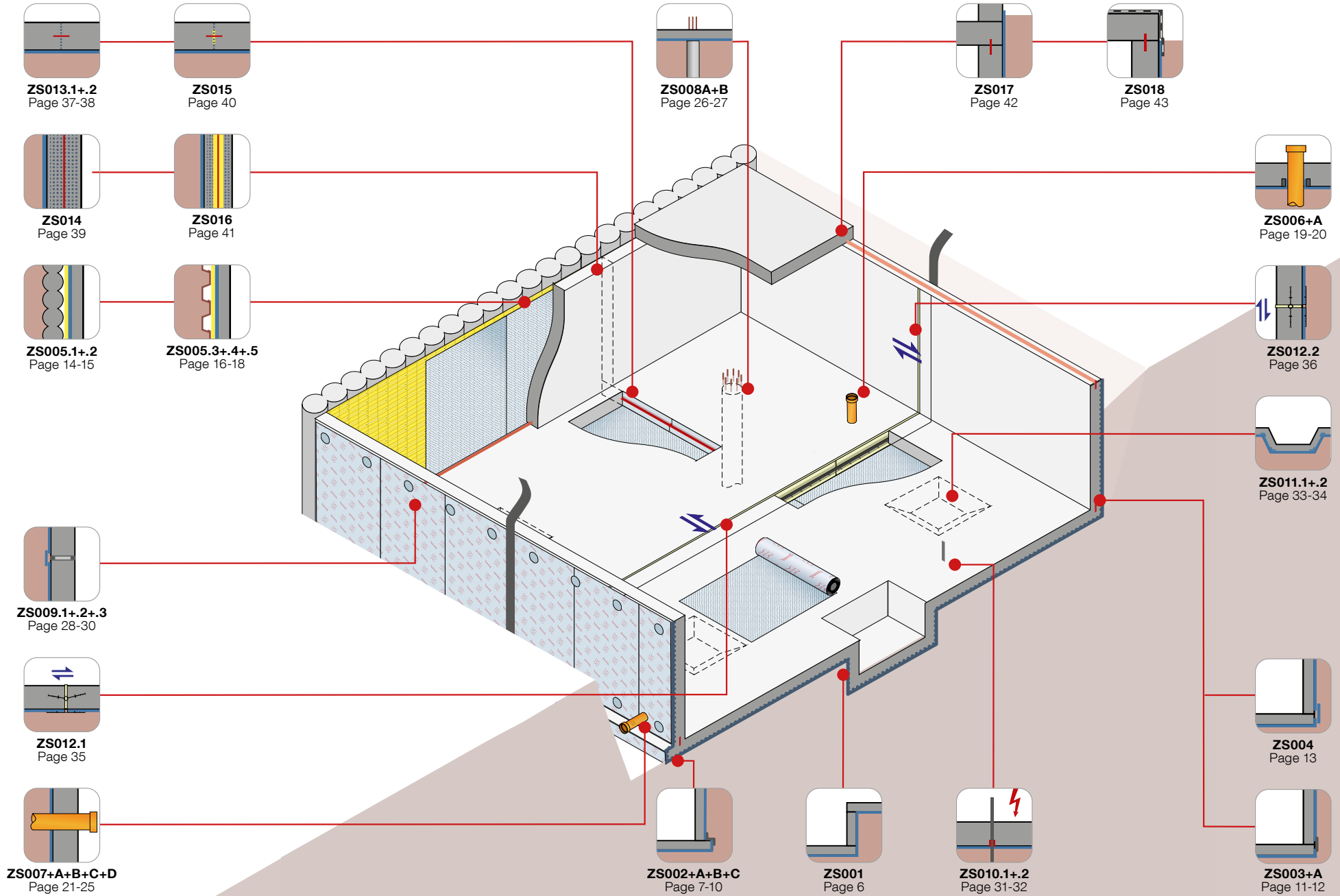
Zemseal®

CAD Details



Zemseal® – Konstruktionszeichnungen

Zemseal® – construction details

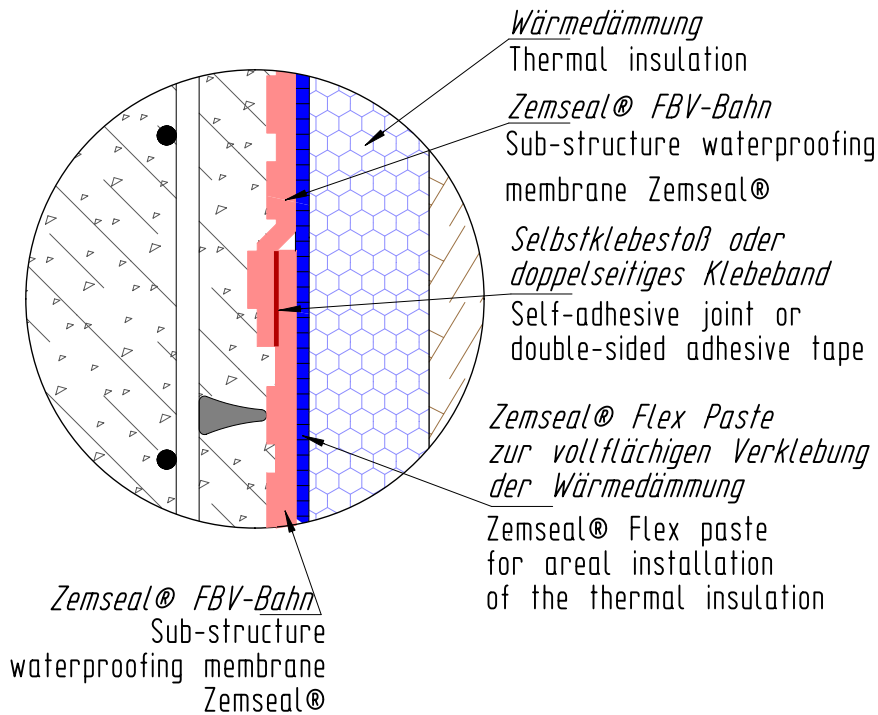


Detail A & B

Detail A & B

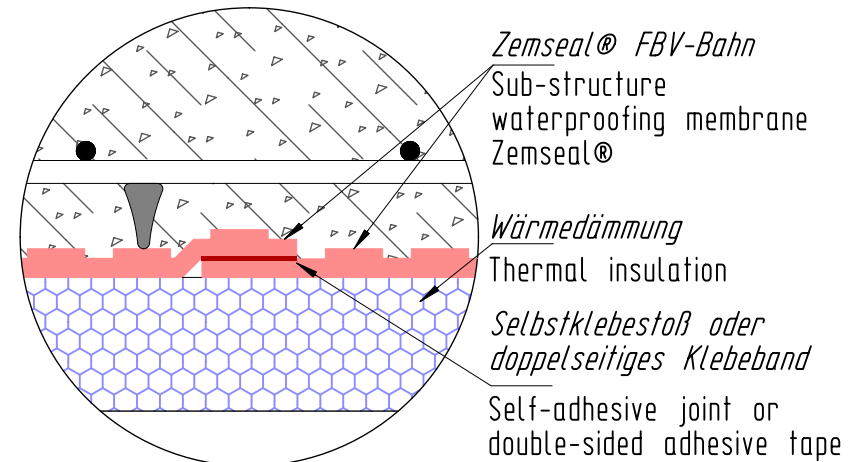
Detail A (Stoß im vertikalen Bauteil)

Detail A (Joint in the vertical component)



Detail B (Stoß im horizontalen Bauteil)

Detail B (Joint in the horizontal component)



Titel: Zelseal® Detail A & B

Maßstab: 1:10

Einheit: mm

Gezeichnet: CR

Datum: 03.12.2021

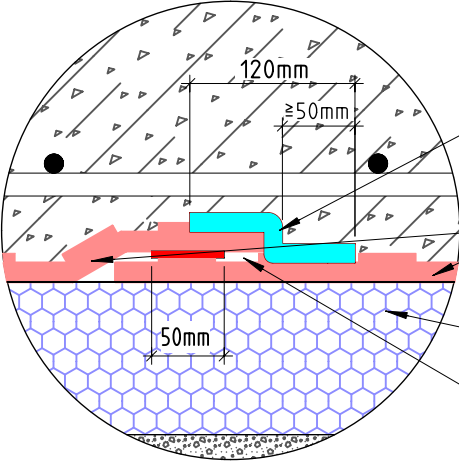


Copyright by MAX FRANK. All rights reserved

www.maxfrank.com

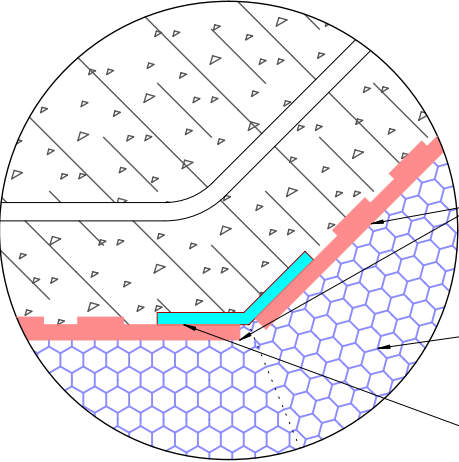
Detail C & D
Detail C & D

Detail C Überlappungsstoß
Detail C overlapping joint




- Zemseal® Vliesklebeband*
Zemseal® fleece adhesive tape
- Zemseal® FBV-Bahn*
Sub-structure waterproofing membrane Zemseal®
- Wärmedämmung*
Thermal insulation
- Doppelseitiges Klebeband*
Double sided adhesive tape

Detail D Stumpfstoß
Detail D butt joint

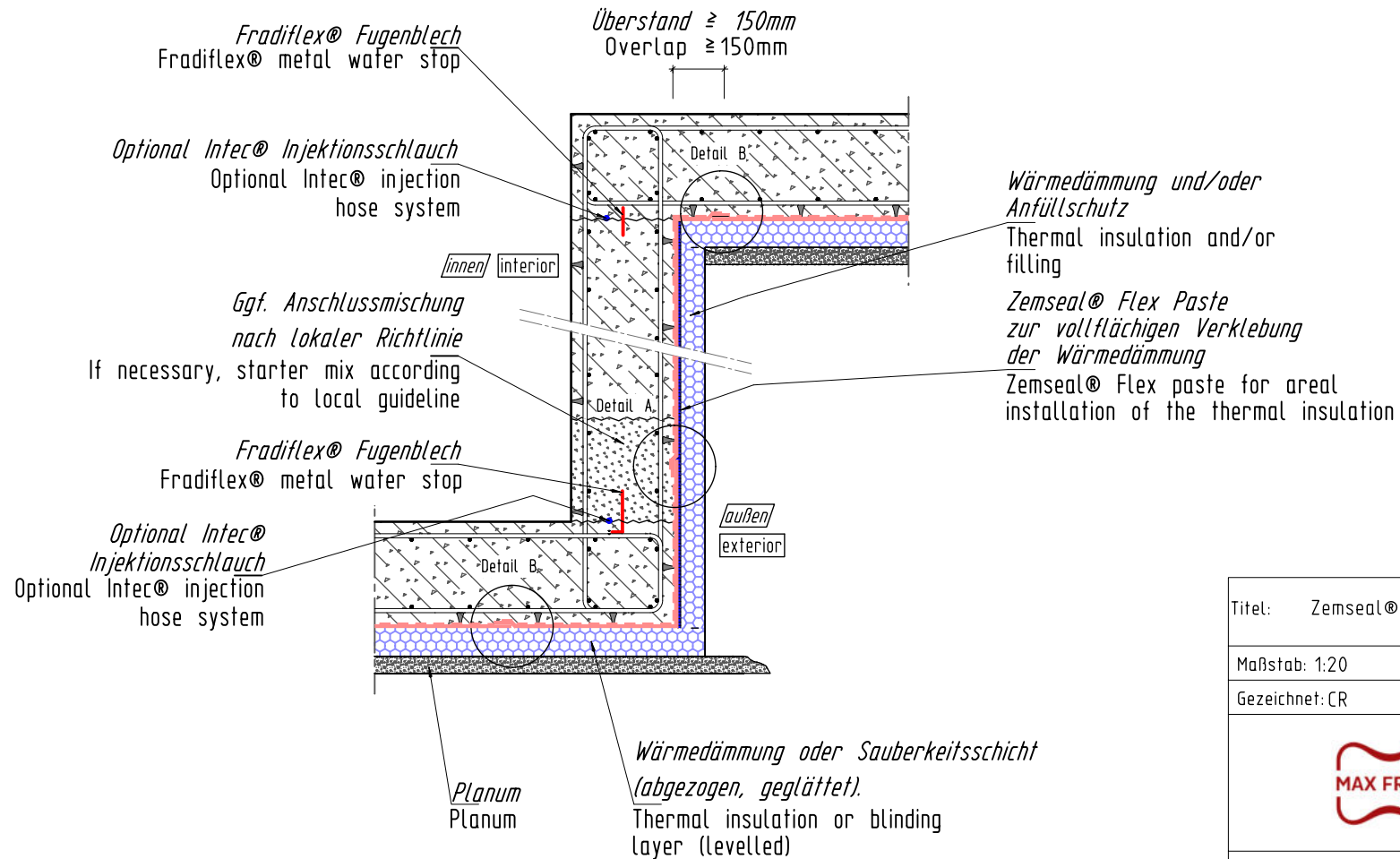


- Zemseal® FBV-Bahn*
Sub-structure waterproofing membrane Zemseal®
- Wärmedämmung*
Thermal insulation
- Zemseal® Vliesklebeband*
Zemseal® fleece adhesive tape

Titel: Zemseal® Detail C & D	
Maßstab: 1:10	Einheit: mm
Gezeichnet: CR	Datum: 03.12.2021
	
Copyright by MAX FRANK. All rights reserved	
www.maxfrank.com	

MAX FRANK® Frischbetonverbund-System Zemseal®
MAX FRANK® substructure waterproofing system Zemseal®

Aufzugunterfahrt
Elevator pit



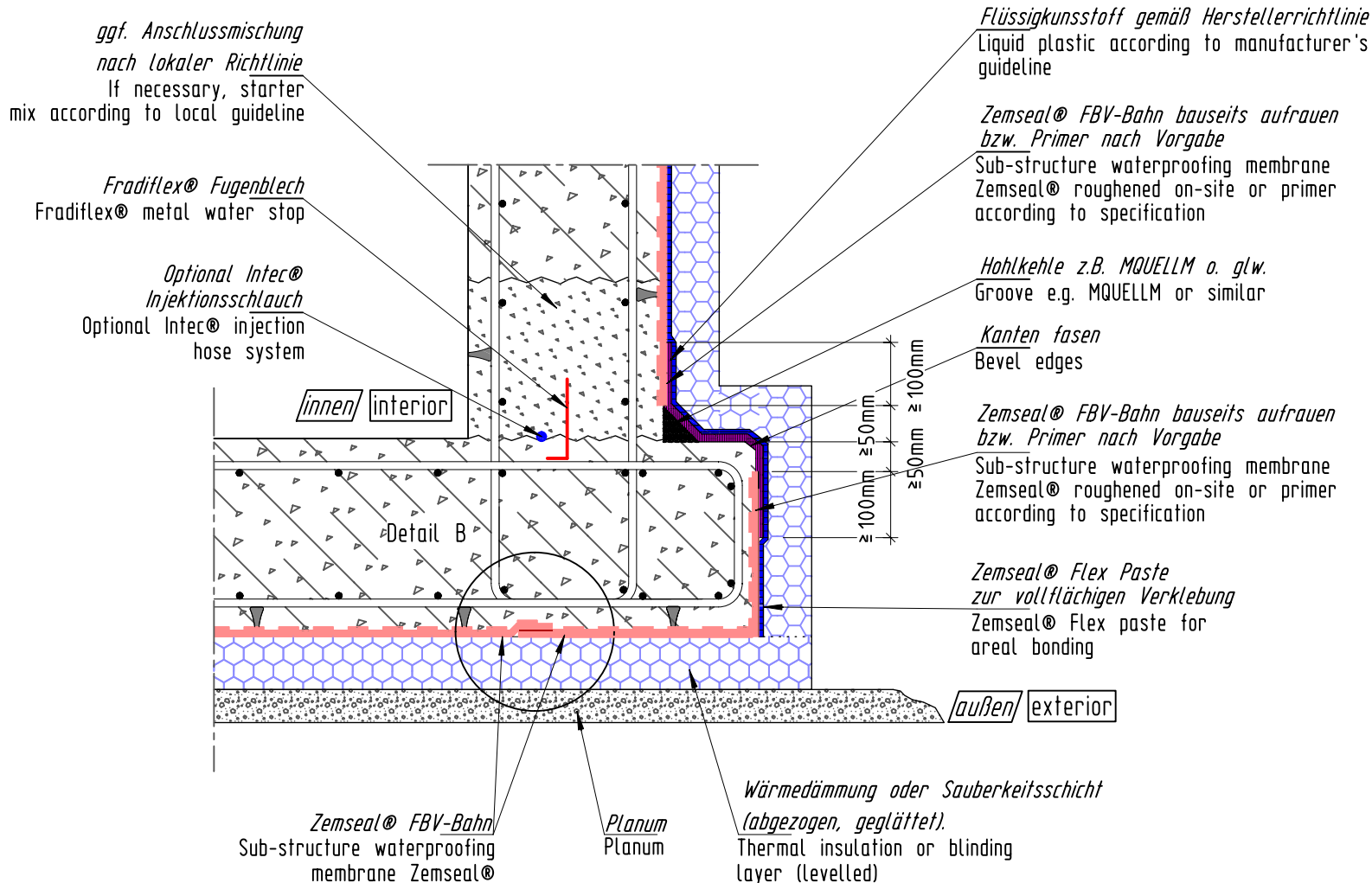
Titel: Zemseal® Detail Aufzugunterfahrt	
Maßstab: 1:20	Einheit: mm
Gezeichnet: CR	Datum: 30.11.2021
	
Copyright by MAX FRANK. All rights reserved	
www.maxfrank.com	

MAX FRANK® Frischbetonverbund-System Zemseal®

MAX FRANK® substructure waterproofing system Zemseal®

Übergang Bodenplatte-Wand (Stahlbeton) mit Überstand

Transition slab-wall (reinforced concrete) with overhang

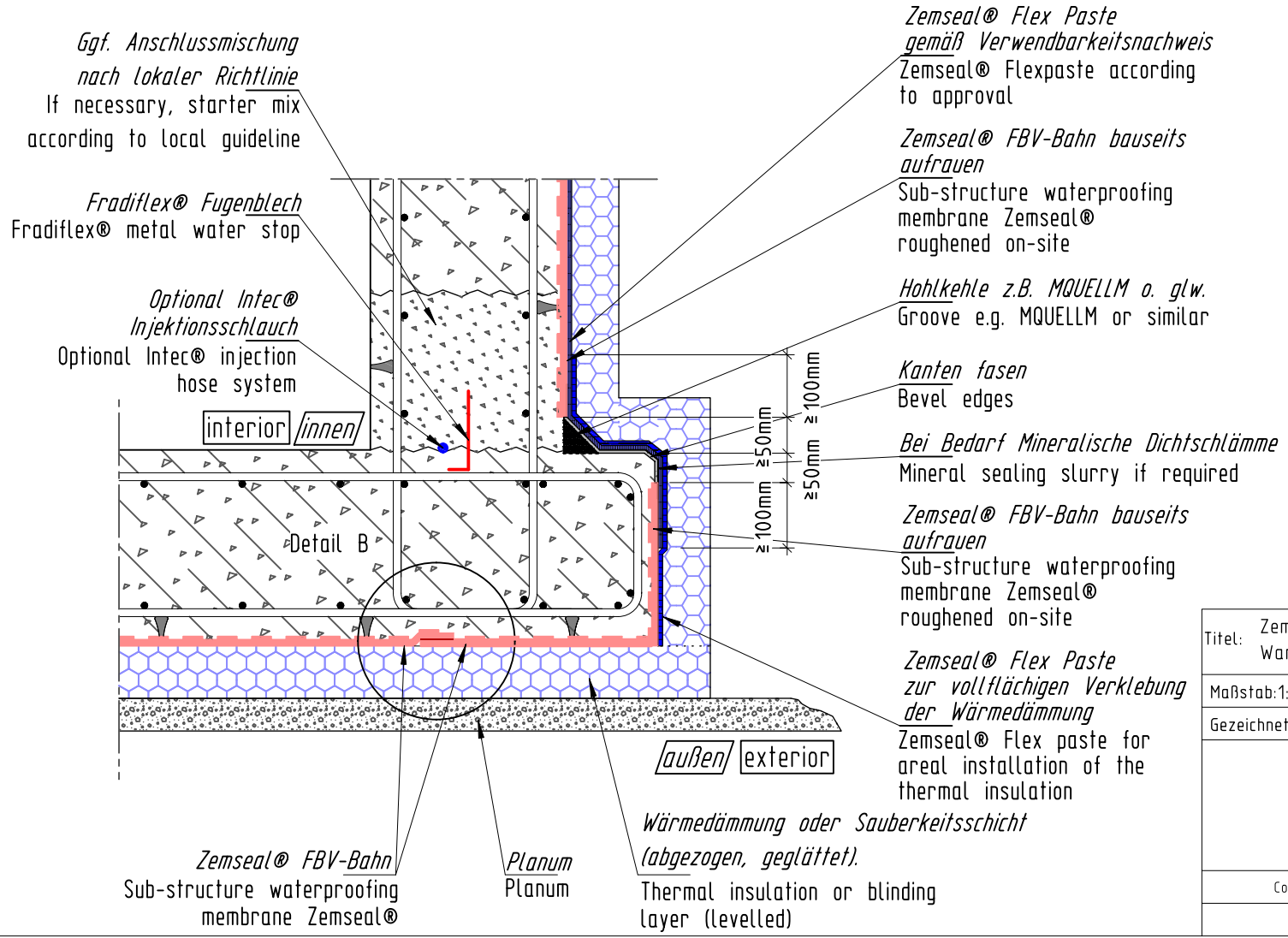


Bitte beachten: Es muss bauseits geprüft werden, ob der zu verwendende Flüssigkunststoff zur FBV-Bahn kompatibel ist.

Please note: It has to be double-checked on-site whether the liquid plastic is suitable to the sub-structure waterproofing membrane

Titel: Zemseal® Detail Übergang BoPla Wand mit Überstand Flüssigkunststoff	
Maßstab: 1:10	Einheit: mm
Gezeichnet: CR	Datum: 30.11.2021
	
Copyright by MAX FRANK. All rights reserved	
www.maxfrank.com	

MAX FRANK® Frischbetonverbund-System Zemseal®
MAX FRANK® substructure waterproofing system Zemseal®
Übergang Bodenplatte-Wand (Stahlbeton) mit Überstand
Transition floor slab-wall (reinforced concrete) with overhang



Ggf. Anschlussmischung nach lokaler Richtlinie
 If necessary, starter mix according to local guideline

Fradiflex® Fugenblech
 Fradiflex® metal water stop

Optional Intec® Injektionsschlauch
 Optional Intec® injection hose system

Zemseal® Flex Paste gemäß Verwendbarkeitsnachweis
 Zemseal® Flexpaste according to approval

Zemseal® FBV-Bahn bauseits aufrauen
 Sub-structure waterproofing membrane Zemseal® roughened on-site

Hohlkehle z.B. MQUELLM o. glw.
 Groove e.g. MQUELLM or similar

Kanten fasen
 Bevel edges

Bei Bedarf Mineralische Dichtschlämme
 Mineral sealing slurry if required

Zemseal® FBV-Bahn bauseits aufrauen
 Sub-structure waterproofing membrane Zemseal® roughened on-site

Zemseal® Flex Paste zur vollflächigen Verklebung der Wärmedämmung
 Zemseal® Flex paste for areal installation of the thermal insulation

Zemseal® FBV-Bahn
 Sub-structure waterproofing membrane Zemseal®

Planum
 Planum

Wärmedämmung oder Sauberkeitsschicht (abgezogen, geglättet).
 Thermal insulation or blinding layer (levelled)

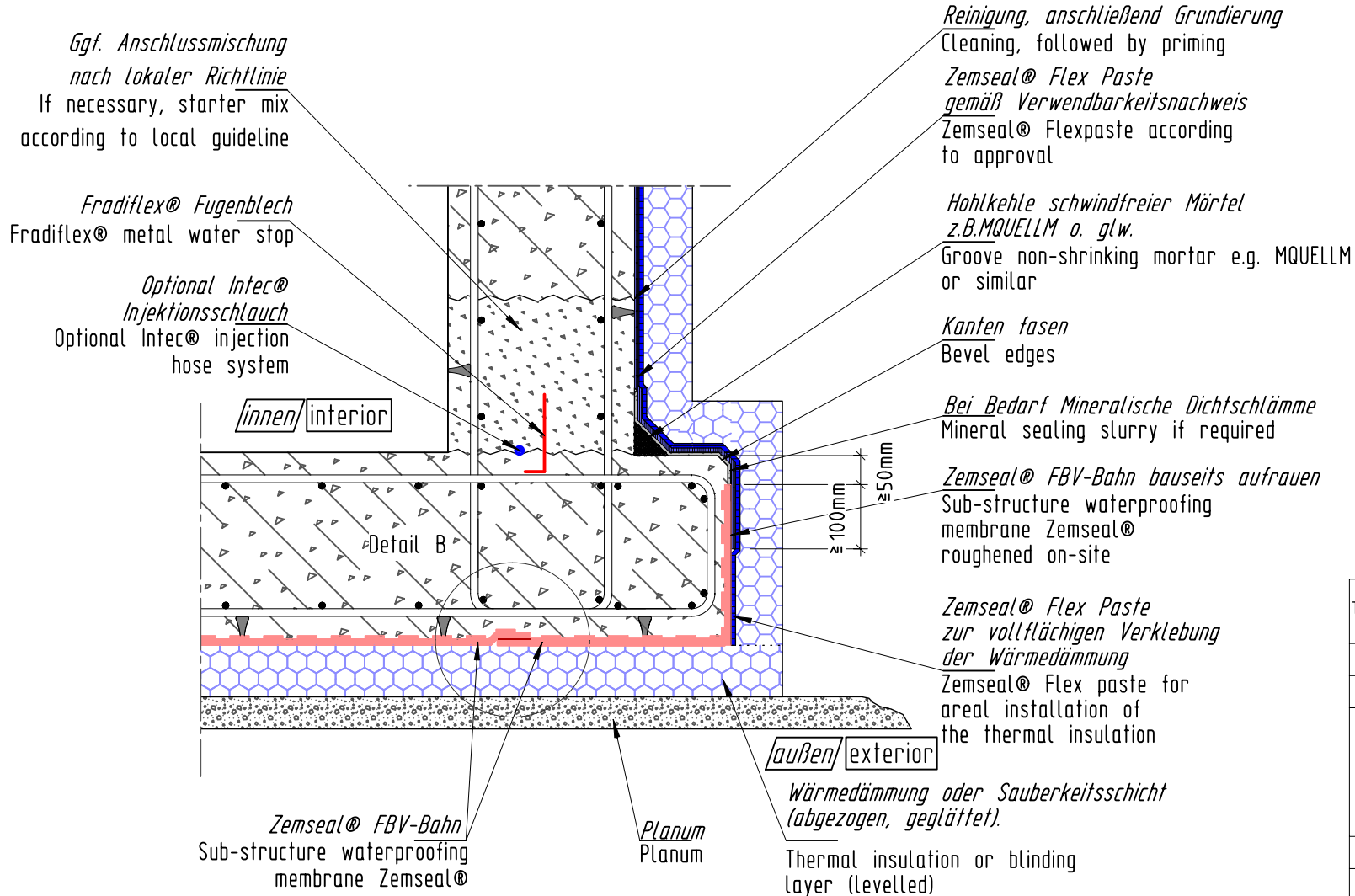
Titel: Zemseal® Detail Übergang BoPla Wand mit Überstand Flex Paste	
Maßstab: 1: 10	Einheit: mm
Gezeichnet: CR	Datum: 30.11.2021
	
Copyright by MAX FRANK. All rights reserved	
www.maxfrank.com	


MAX FRANK® Frischbetonverbund-System Zemseal®

MAX FRANK® substructure waterproofing system Zemseal®

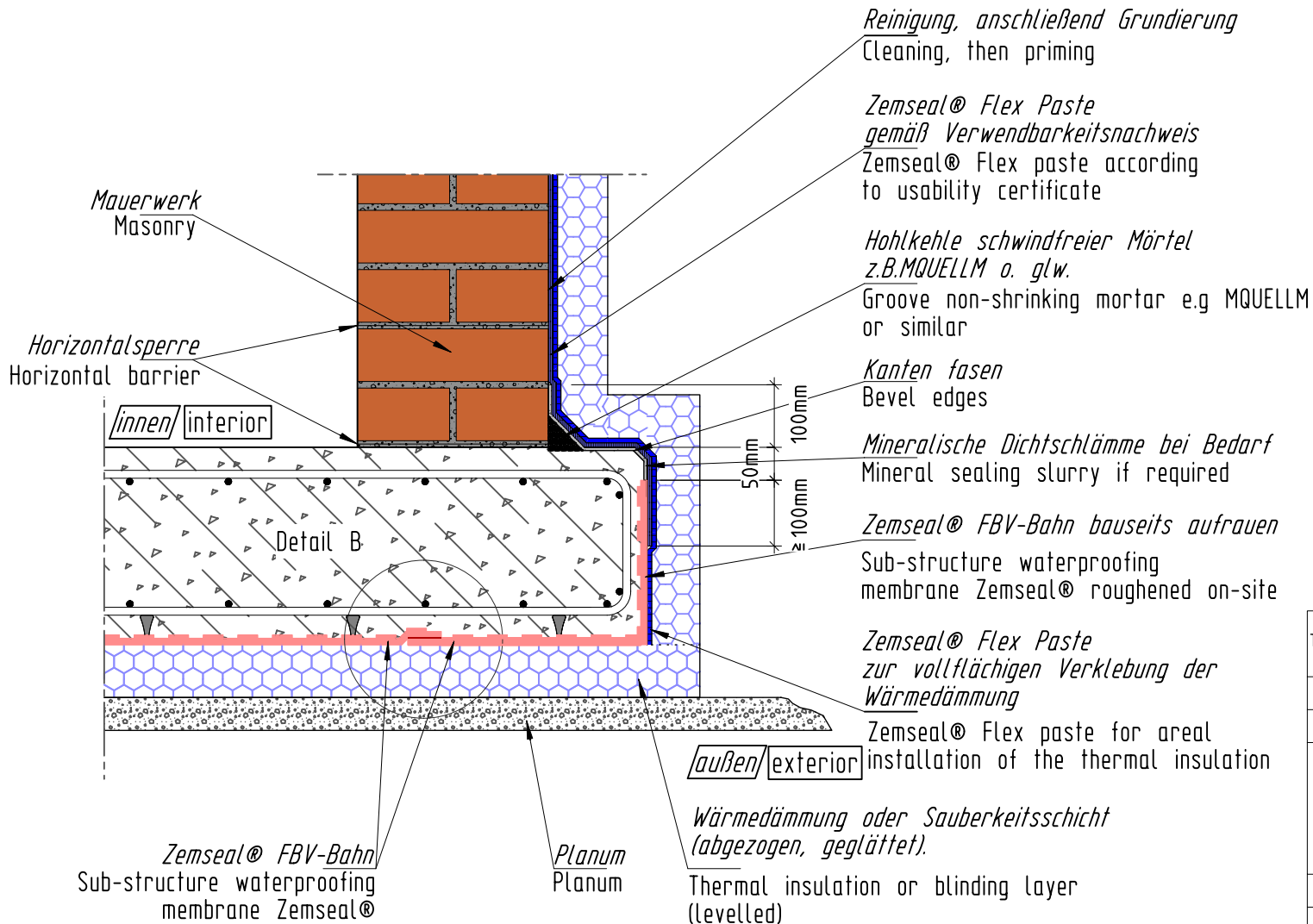
Übergang Bodenplatte-Wand (Stahlbeton) mit Überstand (Alternative)

Transition floor slab-wall (reinforced concrete) with overhang (alternative)



Titel: Zemseal® Detail Übergang BoPla Wand mit Überstand Alternative	
Maßstab: 1:10	Einheit: mm
Gezeichnet: CR	Datum: 30.11.2021
	
Copyright by MAX FRANK. All rights reserved	
www.maxfrank.com	

MAX FRANK® Frischbetonverbund-System Zemseal®
MAX FRANK® substructure waterproofing system Zemseal®
Übergang Bodenplatte-Wand Mauerwerk mit Überstand
Transition floor slab-wall masonry with overstand

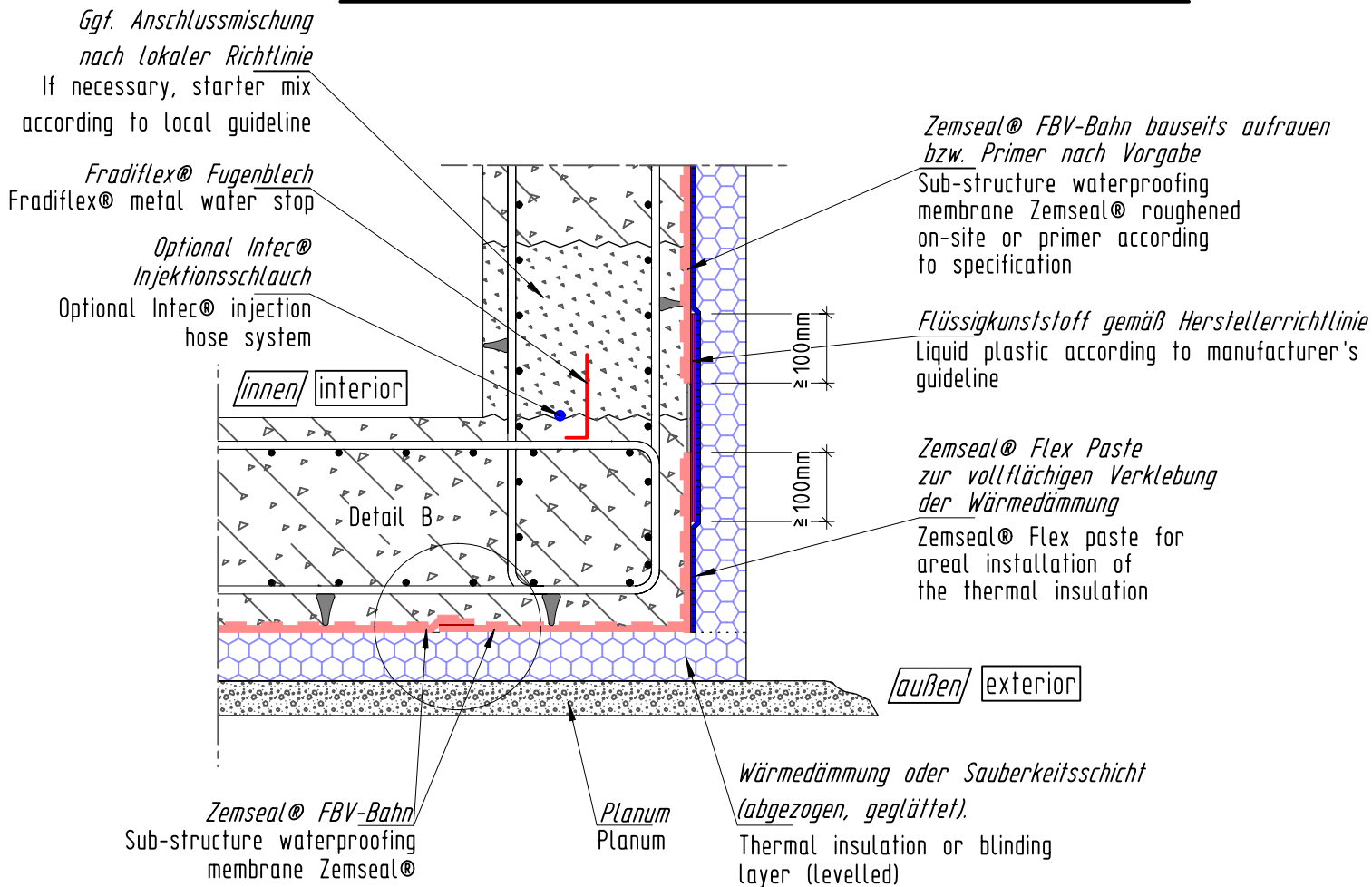


Titel: Zemseal® Detail Übergang BoPla Wand Mauerwerk mit Überstand	
Maßstab: 1:10	Einheit: mm
Gezeichnet: CR	Datum: 30.11.2021
	
Copyright by MAX FRANK. All rights reserved	
www.maxfrank.com	

MAX FRANK® Frischbetonverbund-System Zemseal®

MAX FRANK® substructure waterproofing system Zemseal®

Übergang Bodenplatte-Wand (Standard) Transition floor slab-wall (standard)



Bitte beachten: Es muss bauseits geprüft werden, ob der zu verwendende Flüssigkunststoff zur FBV-Bahn kompatibel ist.

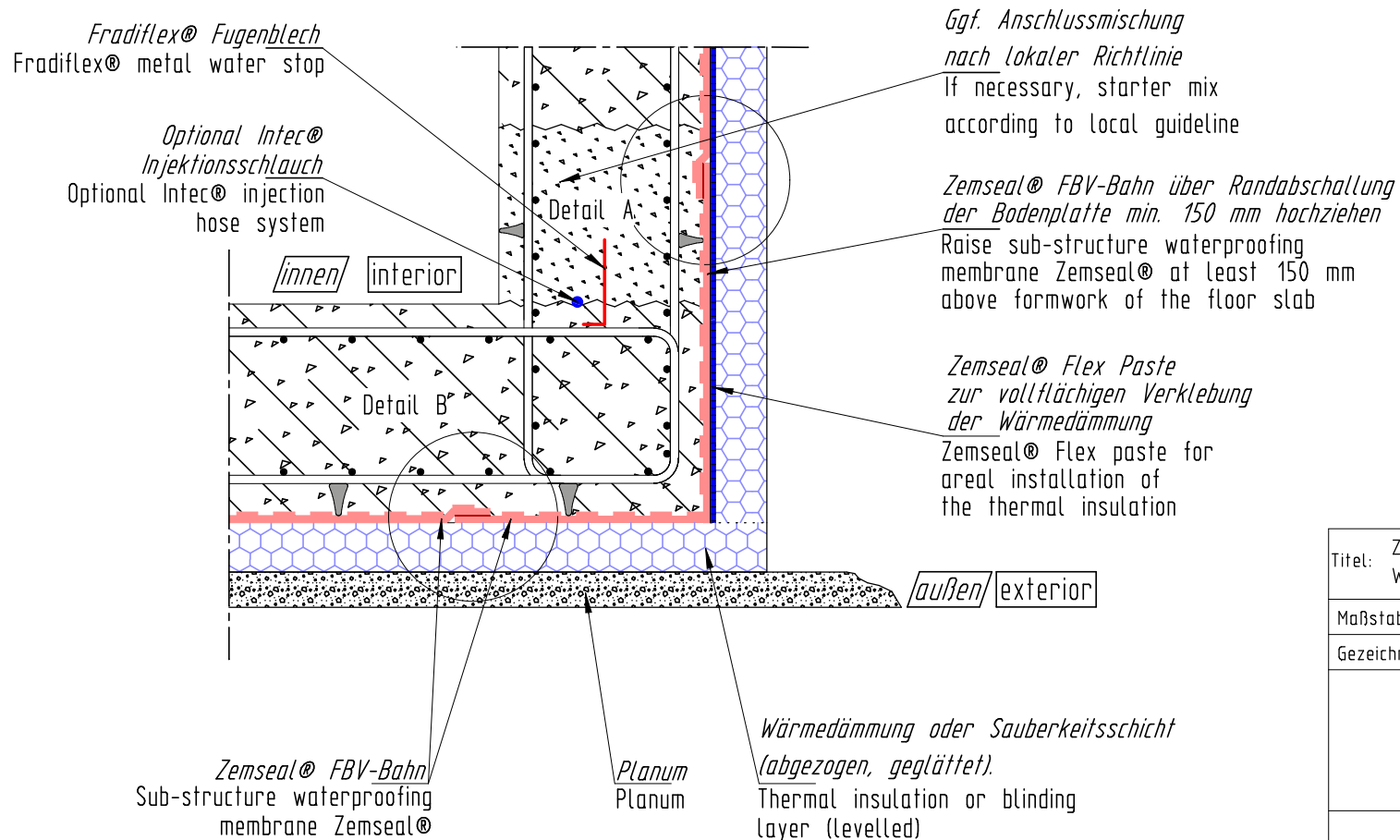
Please note: It has to be double-checked on-site whether the liquid plastic is suitable to the sub-structure waterproofing membrane


Titel: Zemseal® Detail Übergang BoPla Wand ohne Überstand Flüssigkunststoff	
Maßstab: 1:10	Einheit: mm
Gezeichnet: CR	Datum: 10.11.2021
	
Copyright by MAX FRANK. All rights reserved	
www.maxfrank.com	

MAX FRANK® Frischbetonverbund-System Zemseal®

MAX FRANK® substructure waterproofing system Zemseal®

Übergang Bodenplatte-Wand (Standard) Transition floor slab-wall (standard)



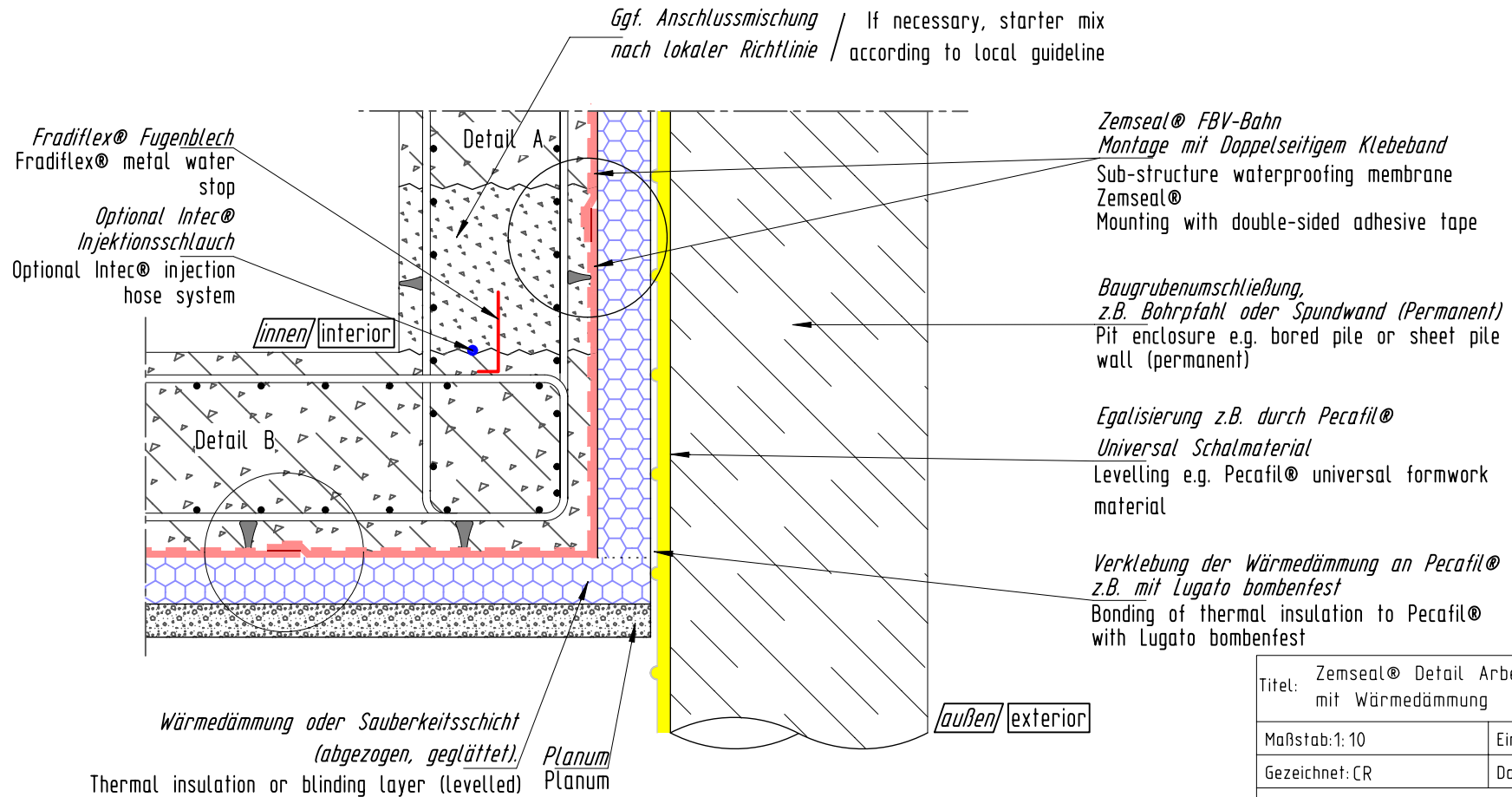
Titel: Zemseal® Detail Übergang BoPla Wand mit Überstand	
Maßstab: 1:10	Einheit: mm
Gezeichnet: CR	Datum: 30.11.2021
	
Copyright by MAX FRANK. All rights reserved	
www.maxfrank.com	

MAX FRANK® Frischbetonverbund-System Zemseal®

MAX FRANK® substructure waterproofing system Zemseal®


Übergang Bodenplatte-Wand (bei einhäufiger Schalung)

Transition floor slab-wall (for single formwork)



Sollte kein Universalschalmaterial verwendet werden, so muss die Oberfläche der Baugrubenumschließung geglättet ausgeführt werden. Befestigung Zemseal® an Wärmedämmung mit doppelseitigem Klebeband bzw. mit Dämmstoffnägel und Überlappung.

If no universal formwork material is used, the surface of the pit enclosure must be smoothed. Mounting Zemseal to the thermal insulation with double-sided adhesive tape respectively with insulation nails and overlap.

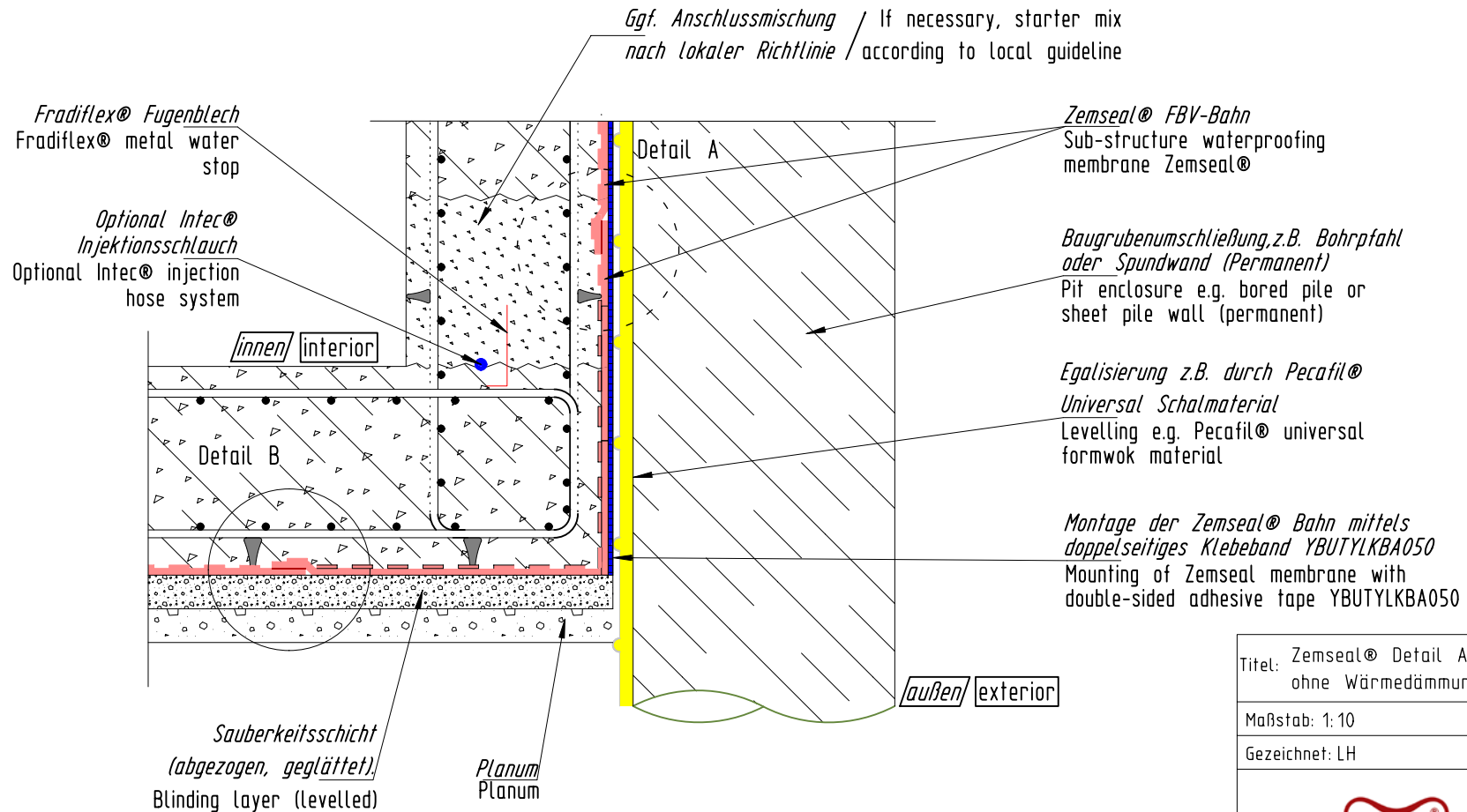
Titel: Zemseal® Detail Arbeitsfuge Bodenplatte mit Wärmedämmung	
Maßstab: 1:10	Einheit: mm
Gezeichnet: CR	Datum: 30.11.2021
	
Copyright by MAX FRANK. All rights reserved	
www.maxfrank.com	

MAX FRANK® Frischbetonverbund-System Zemseal®

MAX FRANK® substructure waterproofing system Zemseal®

Übergang Bodenplatte-Wand (bei einhäufiger Schalung)

Transition floor slab-wall (for single formwork)

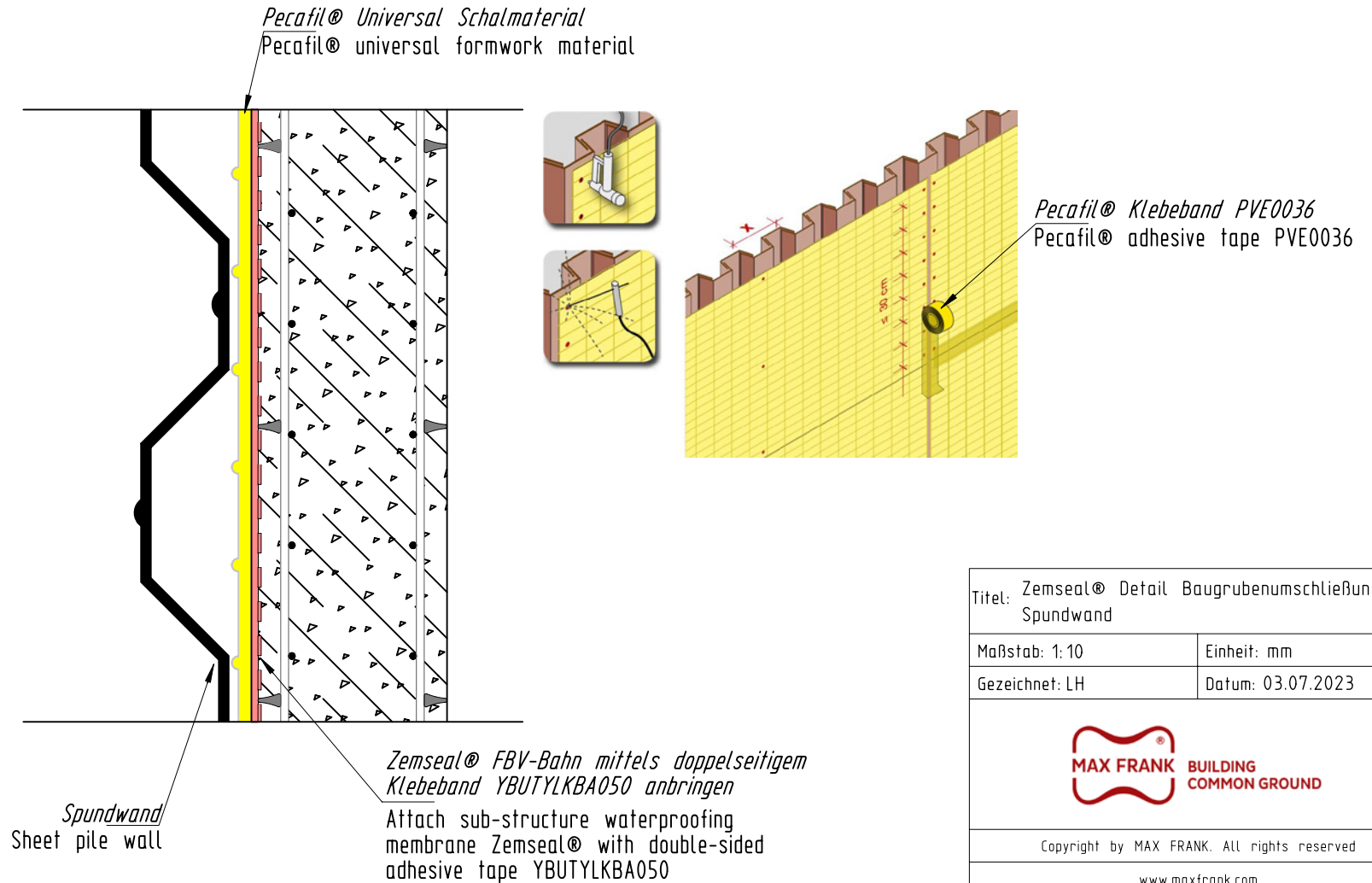


Sollte kein Universalschalmaterial verwendet werden, so muss die Oberfläche der Baugrubenumschließung geglättet ausgeführt werden.
 If no universal formwork material is used, the surface of the pit enclosure must be smoothed.

Titel: Zemseal® Detail Arbeitsfuge Bodenplatte ohne Wärmedämmung	
Maßstab: 1:10	Einheit: mm
Gezeichnet: LH	Datum: 30.06.2023
	
Copyright by MAX FRANK. All rights reserved	
www.maxfrank.com	

MAX FRANK® Frischbetonverbund-System Zemseal® MAX FRANK® substructure waterproofing system Zemseal®

Spundwand Sheet pile wall

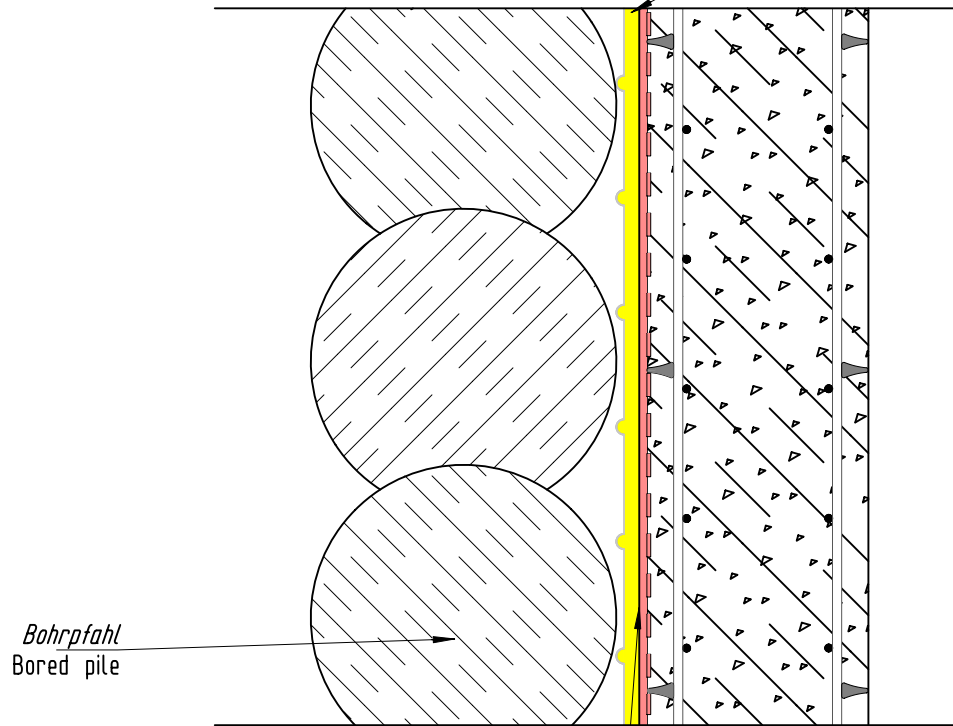


Titel: Zemseal® Detail Baugrubenumschließung Spundwand	
Maßstab: 1:10	Einheit: mm
Gezeichnet: LH	Datum: 03.07.2023
	
Copyright by MAX FRANK. All rights reserved	
www.maxfrank.com	

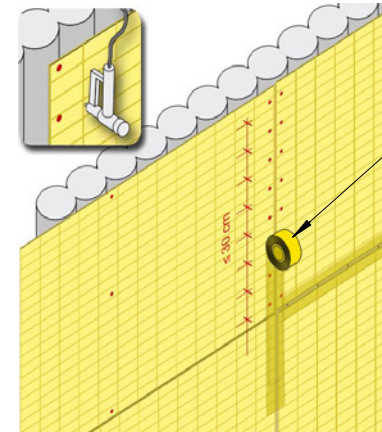
MAX FRANK® Frischbetonverbund-System Zemseal®
MAX FRANK® substructure waterproofing system Zemseal®

Bohrpfahlwand
Bored pile wall

Pecafil® Universal Schalmaterial
 Pecafil® universal formwork material



Bohrpfahl
 Bored pile



Pecafil® Klebeband PVE0036
 Pecafil® adhesive tape PVE0036

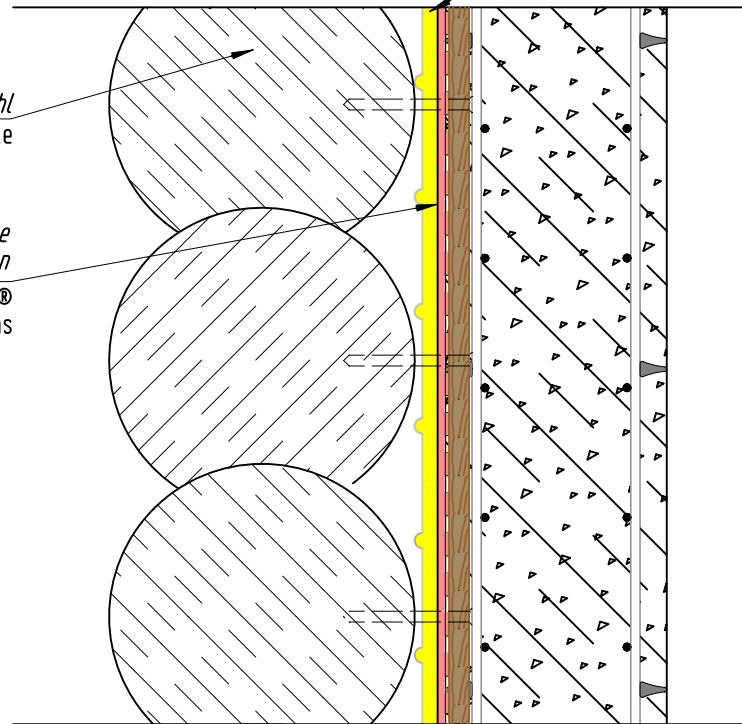
*Zemseal® FBV-Bahn mittels doppelseitigem
 Klebeband YBUTYLKBA050 anbringen*
 Attach Sub-structure waterproofing membrane Zemseal®
 with double-sided adhesive tape YBUTYLKBA050

Titel: Zemseal® Detail Baugrubenumschließung Bohrpfahlwand	
Maßstab: 1:10	Einheit: mm
Gezeichnet: LH	Datum: 03.07.2023
	
Copyright by MAX FRANK. All rights reserved	
www.maxfrank.com	

MAX FRANK® Frischbetonverbund-System Zemseal®
MAX FRANK® substructure waterproofing system Zemseal®

Bohrpfahlwand
Bored pile wall

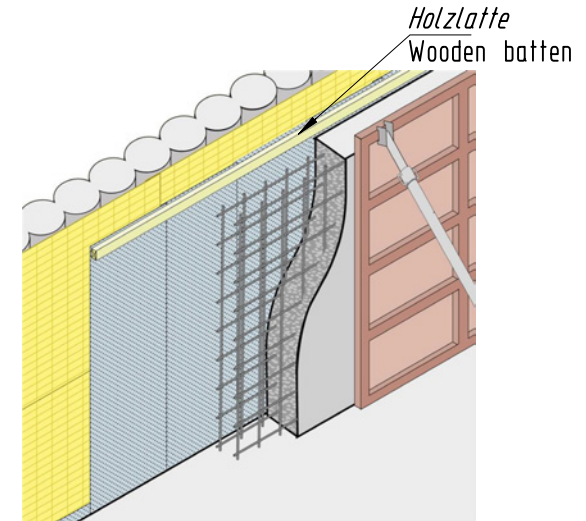
Pecafil® Universal Schalmaterial
 Pecafil® universal formwork material



Bohrpfahl
 Bored pile

*Zemseal® FBV-Bahn mittels Holzlatte
 an die Bohrpfähle anbringen*

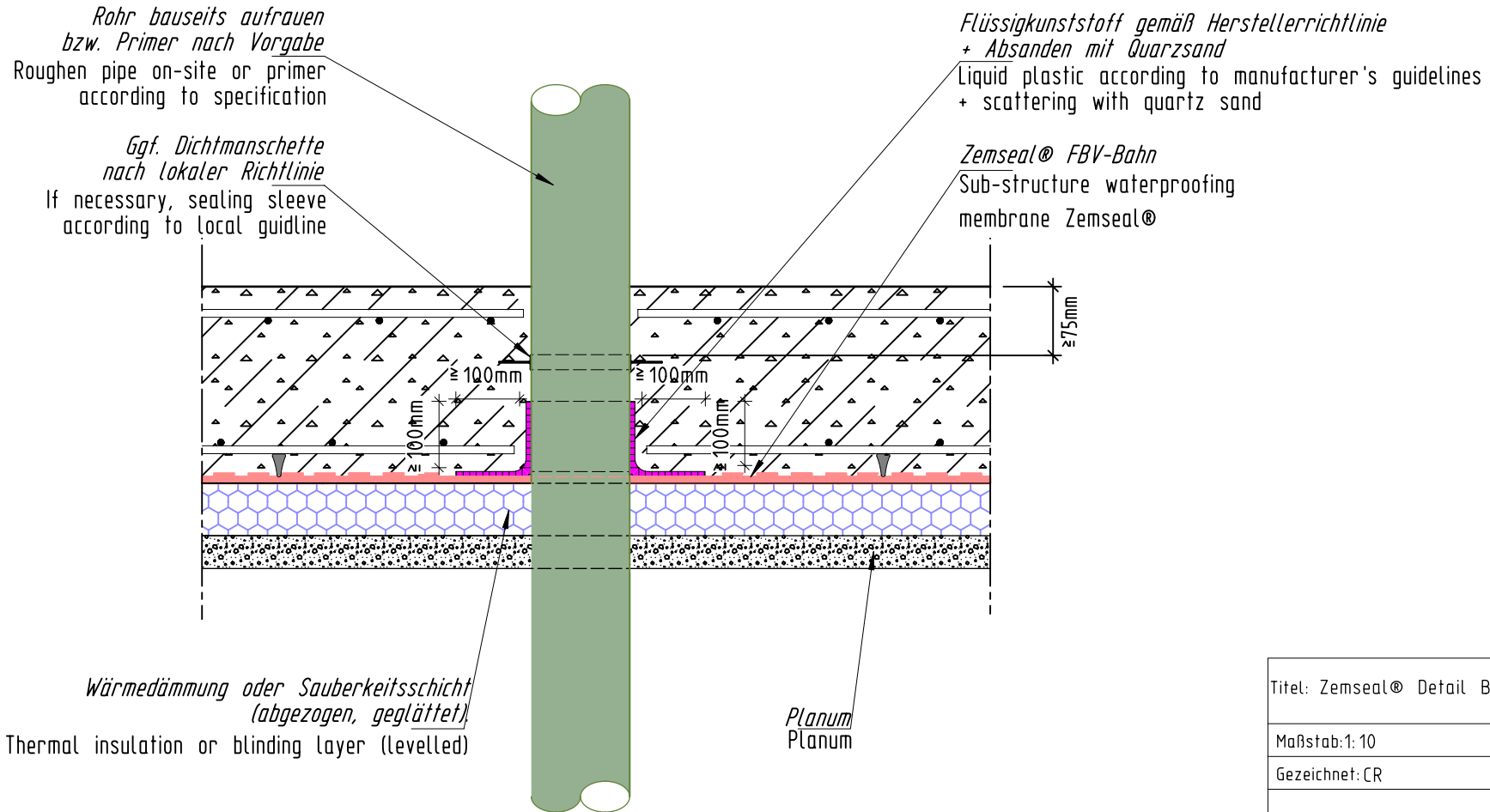
Attach Sub-structure waterproofing membrane Zemseal®
 to the bored piles using wooden battens



Holzlatte
 Wooden battens


Titel: Zemseal® Detail fixieren an Bohrpfahlwänden mit Holzlatte	
Maßstab: 1:10	Einheit: mm
Gezeichnet: LH	Datum: 03.07.2023
	
Copyright by MAX FRANK. All rights reserved	
www.maxfrank.com	

MAX FRANK® Frischbetonverbund-System Zemseal®
MAX FRANK® substructure waterproofing system Zemseal®
Bodenplattendurchführung mit Flüssigkunststoff
Floor slab transition with liquid plastic



Bitte beachten: Es muss bauseits geprüft werden, ob der zu verwendende Flüssigkunststoff zur FBV-Bahn kompatibel ist.

Please note: It has to be double-checked on-site whether the liquid plastic is suitable to the sub-structure waterproofing membrane.

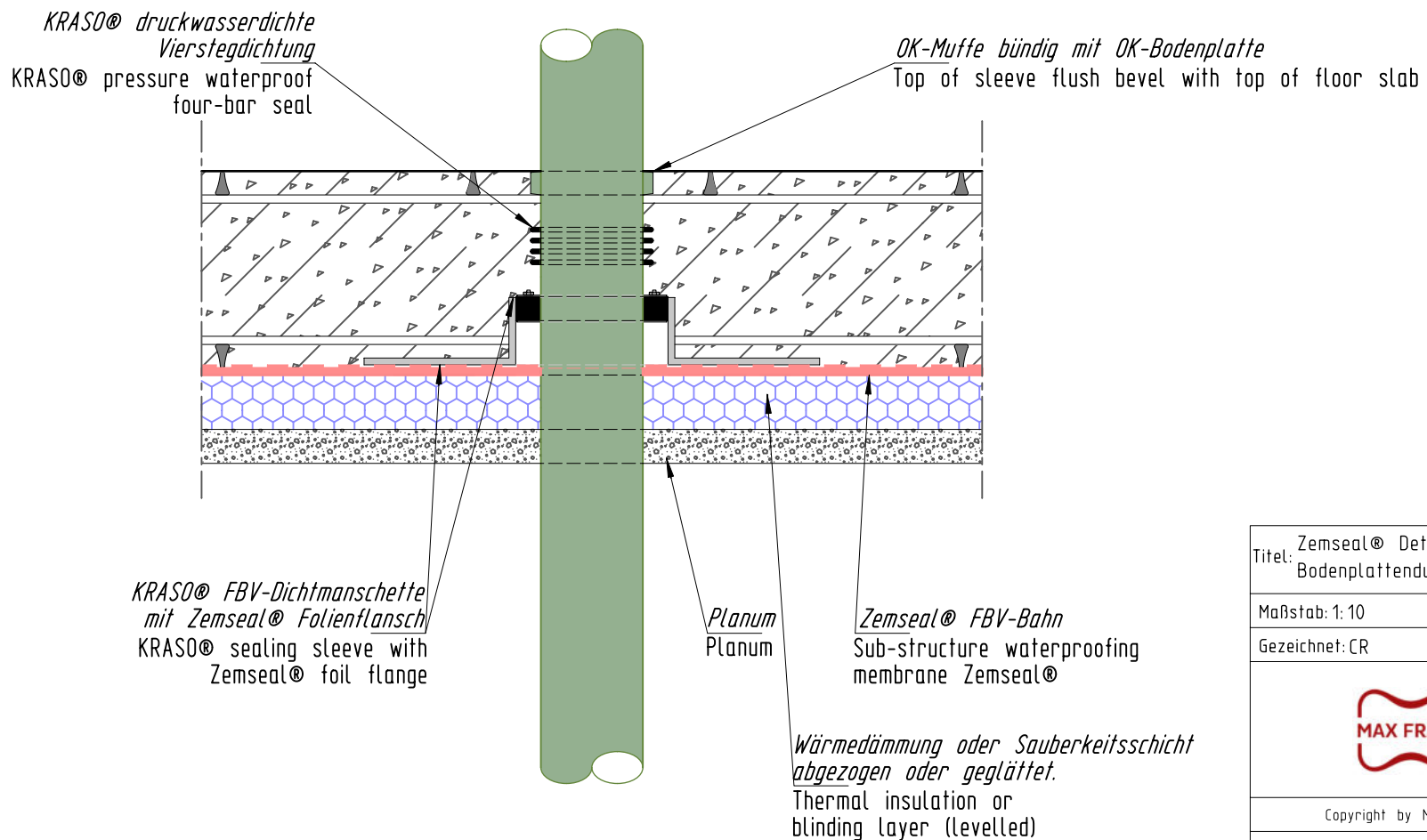
Titel: Zemseal® Detail Bodenplattendurchführung	
Maßstab: 1:10	Einheit: mm
Gezeichnet: CR	Datum: 13.03.2024
	
Copyright by MAX FRANK. All rights reserved	
www.maxfrank.com	


MAX FRANK® Frischbetonverbund-System Zemseal®

MAX FRANK® substructure waterproofing system Zemseal®

Kraso® Bodenplattendurchführung Typ BDF

Kraso® floor slab transition type BDF

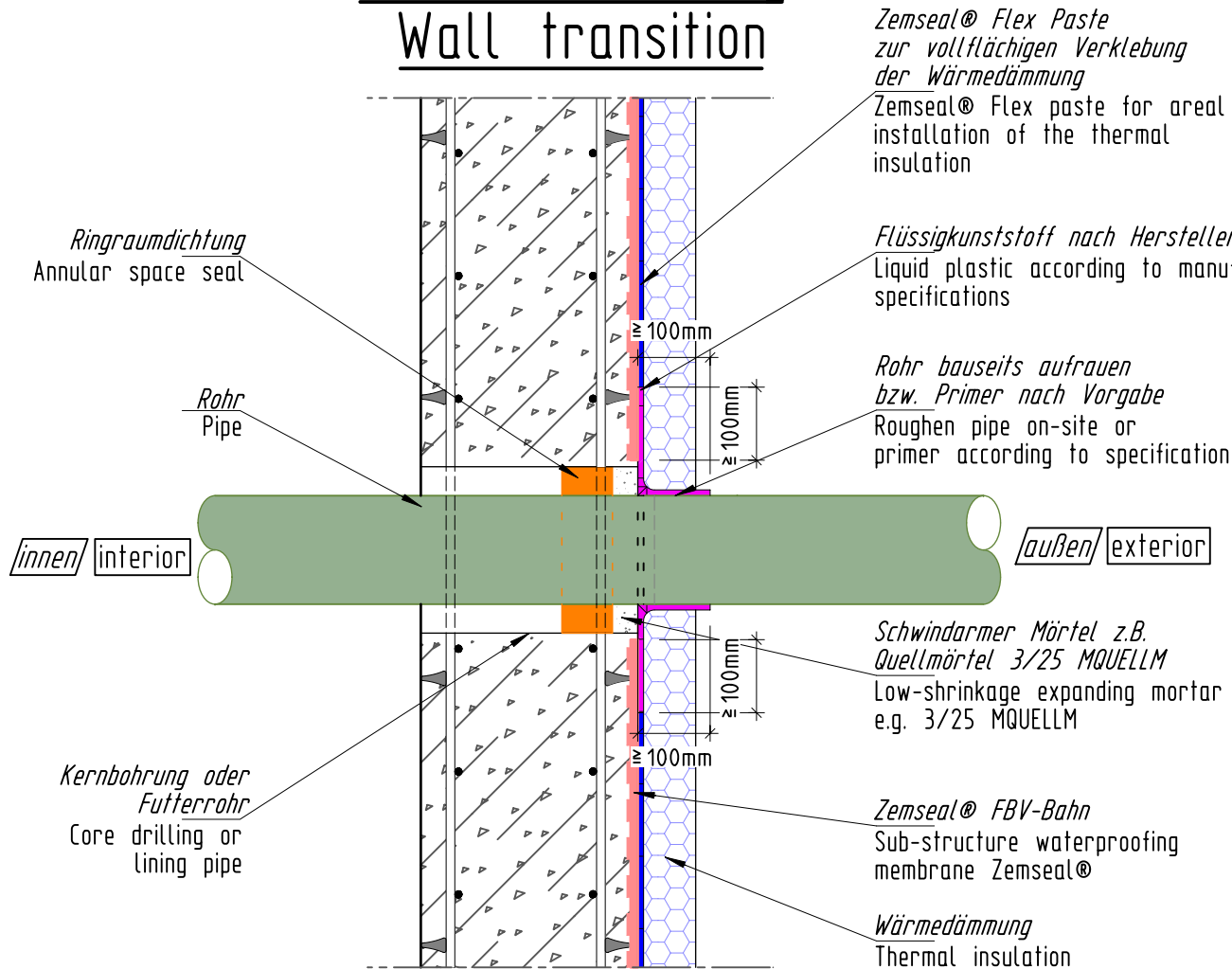


Titel: Zemseal® Detail KRASO® Bodenplattendurchführung Typ BDF	
Maßstab: 1:10	Einheit: mm
Gezeichnet: CR	Datum: 30.11.2021
	
Copyright by MAX FRANK. All rights reserved	
www.maxfrank.com	

MAX FRANK® Frischbetonverbund-System Zemseal®

MAX FRANK® substructure waterproofing system Zemseal®

Wanddurchführung Wall transition

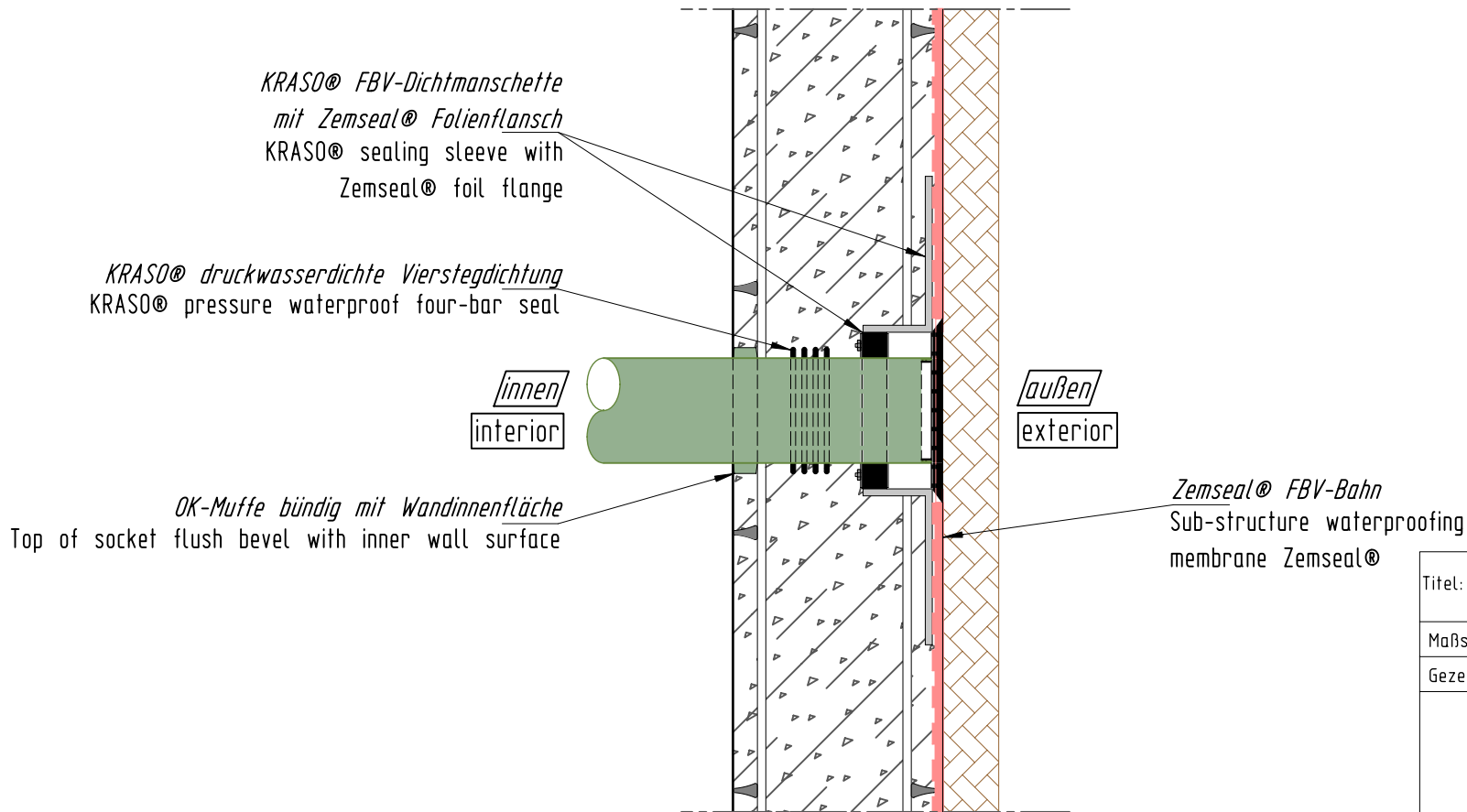


Bitte beachten: Es muss bauseits geprüft werden, ob der zu verwendende Flüssigkunststoff zur FBV-Bahn kompatibel ist.

Please note: It has to be double-checked on-site whether the liquid plastic is suitable to the sub-structure waterproofing membrane.

Titel: Zemseal® Detail Wanddurchführung	
Maßstab: 1: 10	Einheit: mm
Gezeichnet: CR	Datum: 10.11.2021
	
Copyright by MAX FRANK. All rights reserved	
www.maxfrank.com	

MAX FRANK® Frischbetonverbund-System Zemseal®
MAX FRANK® substructure waterproofing system Zemseal®
Kraso® Wanddurchführung Typ FR
Kraso® wall transition type FR

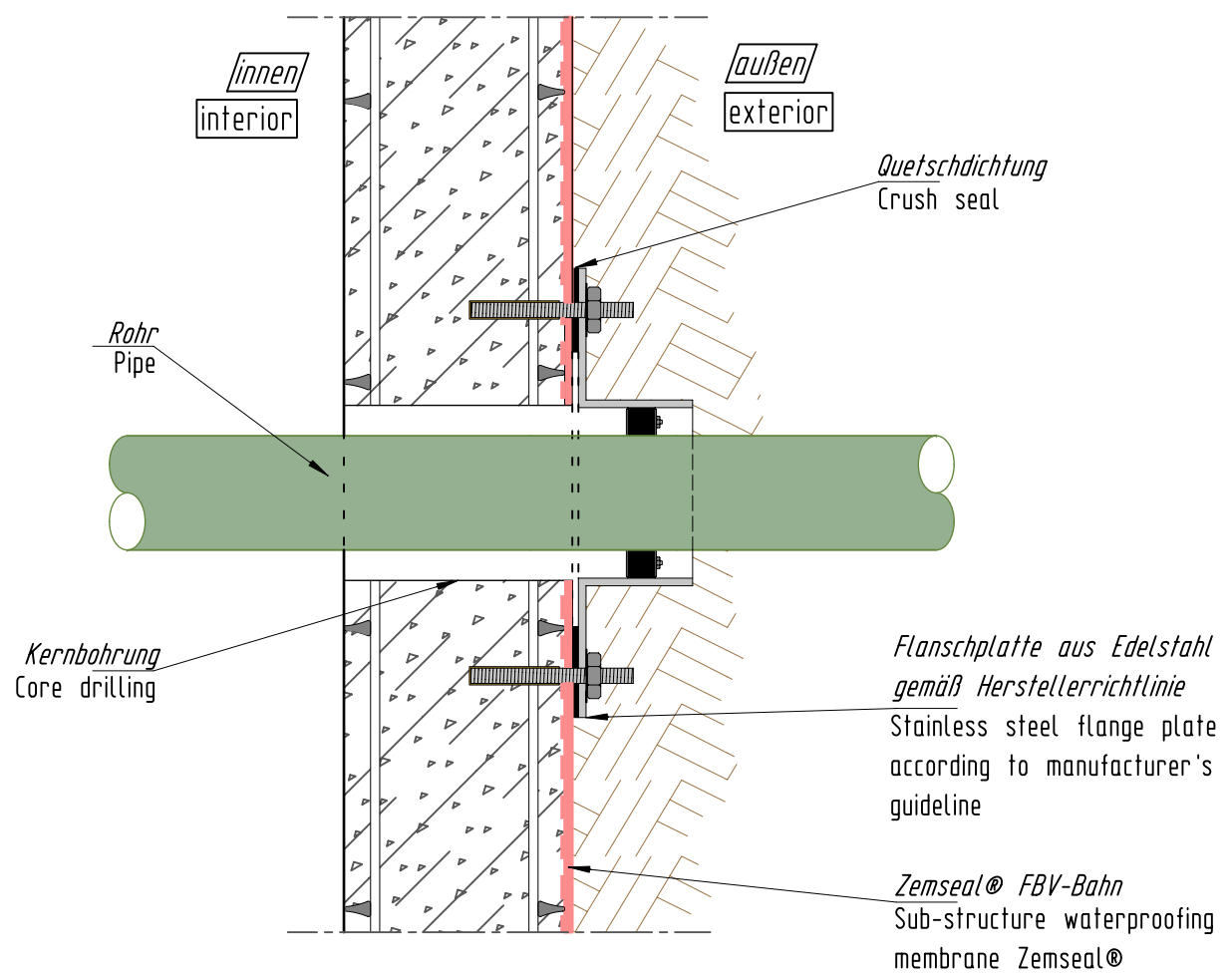


Titel: Zemseal® Detail KRASO® Wanddurchführung Typ FR	
Maßstab: 1:10	Einheit: mm
Gezeichnet: CR	Datum: 30.11.2021
	
Copyright by MAX FRANK. All rights reserved	
www.maxfrank.com	

MAX FRANK® Frischbetonverbund-System Zemseal®

MAX FRANK® substructure waterproofing system Zemseal®

Wanddurchführung Wall transition



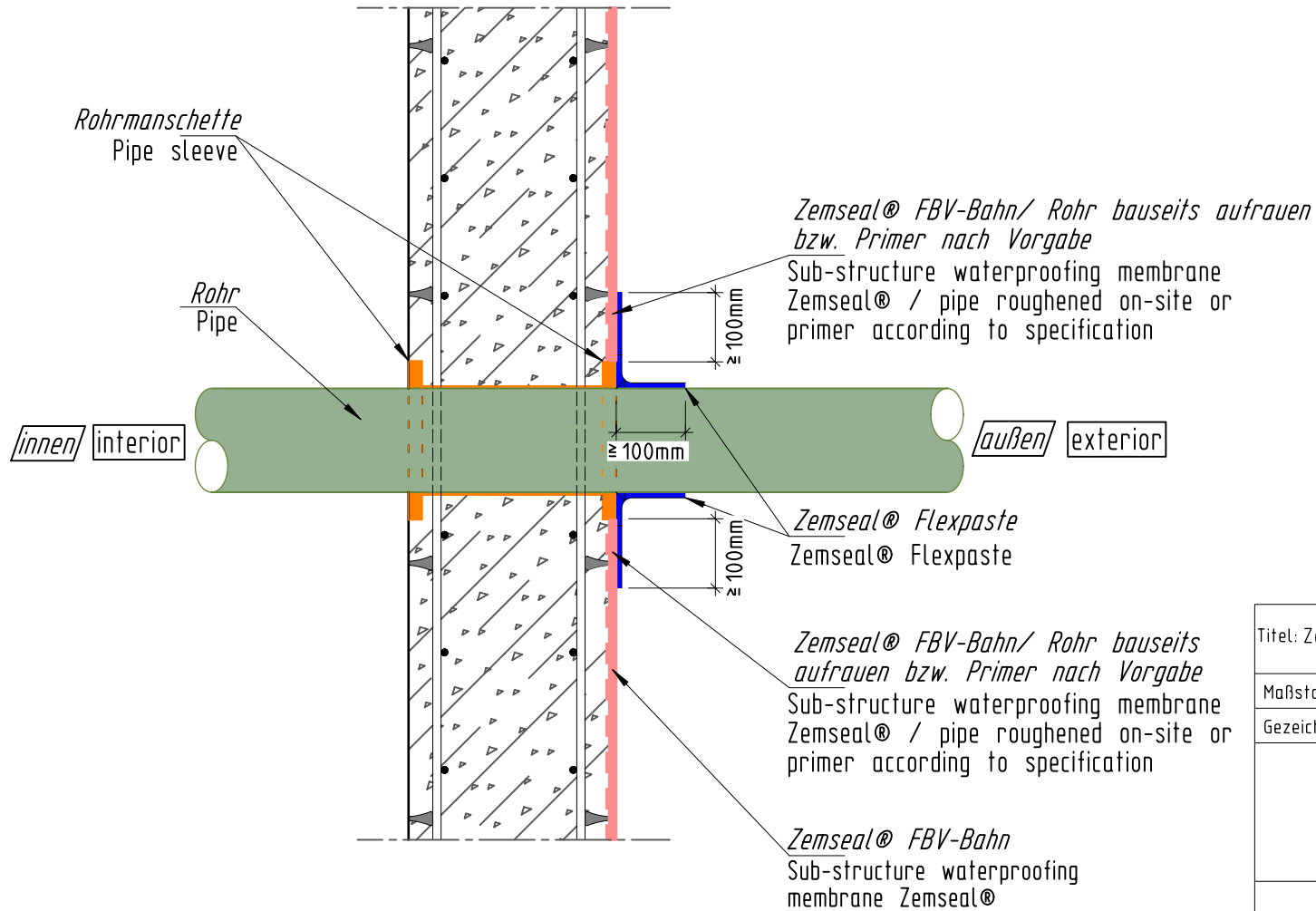
Titel: Zemseal® Detail Wanddurchführung alternativ	
Maßstab: 1:10	Einheit: mm
Gezeichnet: CR	Datum: 30.11.2021
	
Copyright by MAX FRANK. All rights reserved	
www.maxfrank.com	

MAX FRANK® Frischbetonverbund-System Zemseal®

MAX FRANK® substructure waterproofing system Zemseal®

Wanddurchführung

Wall transition



Titel: Zemseal® Detail Rohrmanschette Flex Paste

Maßstab: 1:10 Einheit: mm

Gezeichnet: CR Datum: 30.11.2021



Copyright by MAX FRANK. All rights reserved

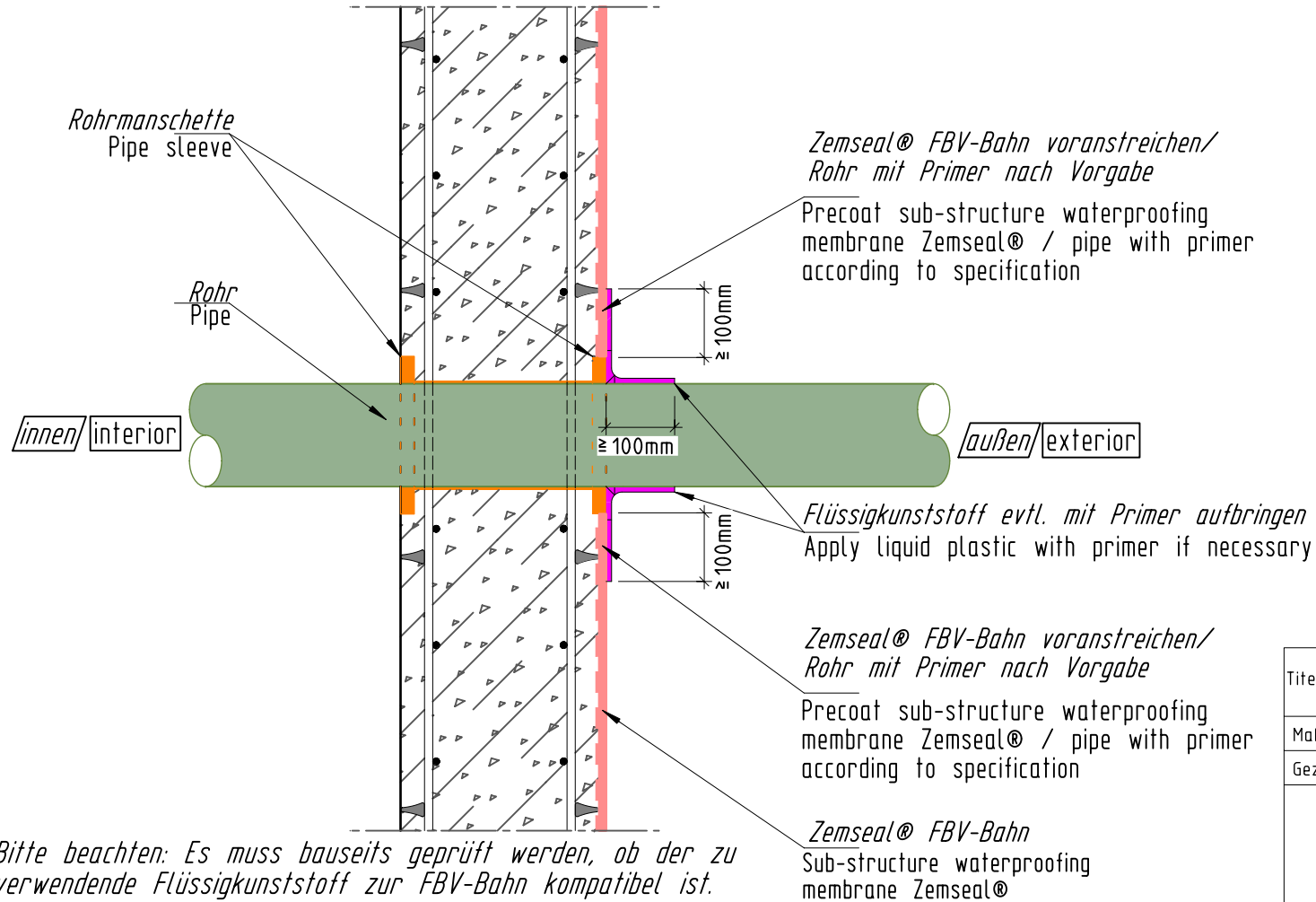
www.maxfrank.com

MAX FRANK® Frischbetonverbund-System Zemseal®

MAX FRANK® substructure waterproofing system Zemseal®

Wanddurchführung

Wall transition



Bitte beachten: Es muss bauseits geprüft werden, ob der zu verwendende Flüssigkunststoff zur FBV-Bahn kompatibel ist.

Please note: It has to be double-checked on-site whether the liquid plastic is suitable to the sub-structure waterproofing membrane.

Titel: Zemseal® Detail Rohrmanschette Flüssigkunststoff	
Maßstab: 1:10	Einheit: mm
Gezeichnet: CR	Datum: 30.11.2021
	
Copyright by MAX FRANK. All rights reserved	
www.maxfrank.com	

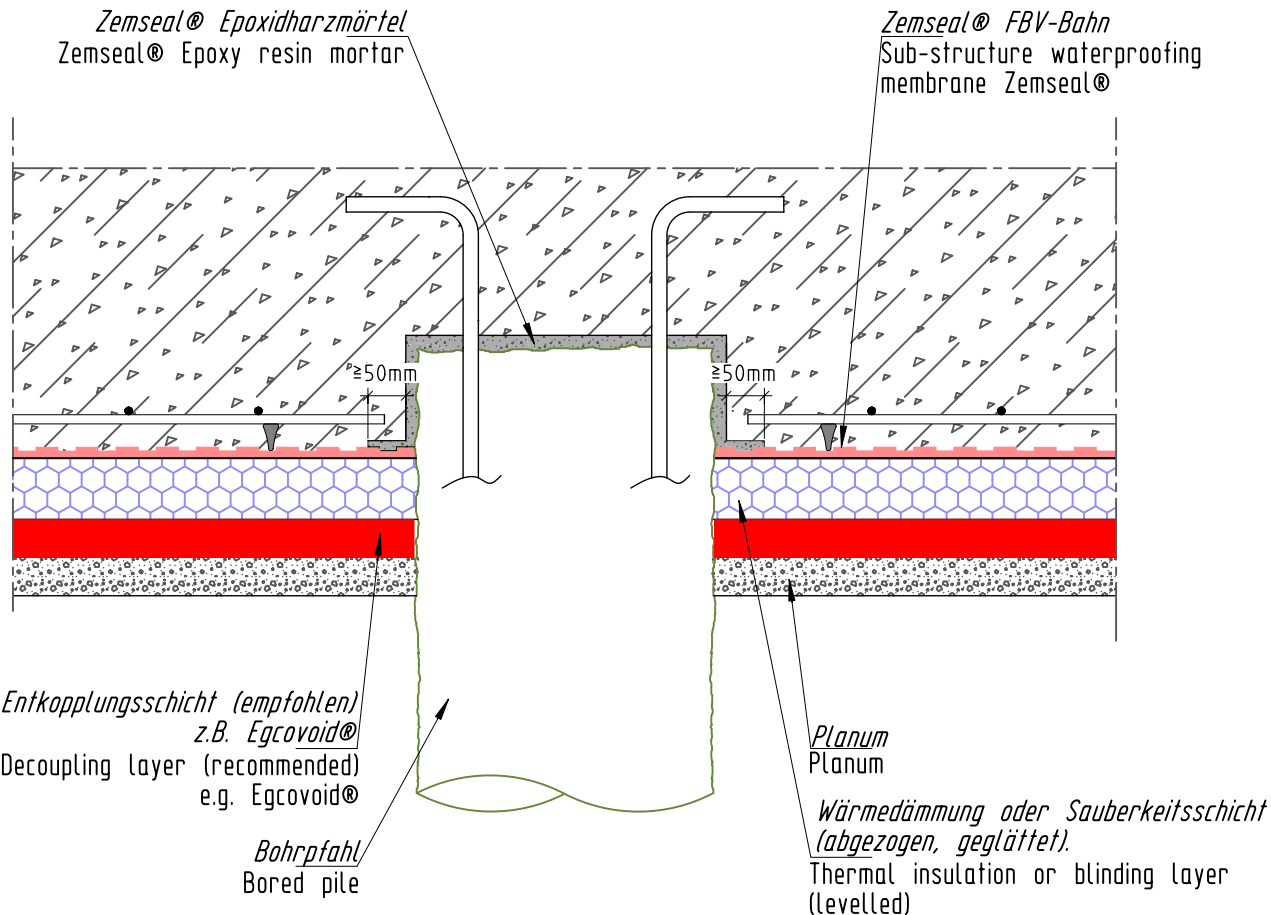
MAX FRANK® Frischbetonverbund-System Zemseal®


MAX FRANK® substructure waterproofing system Zemseal®

Bohrpfahl

Bored pile

Variante A: mit Überstand
 Variant A: with overstand



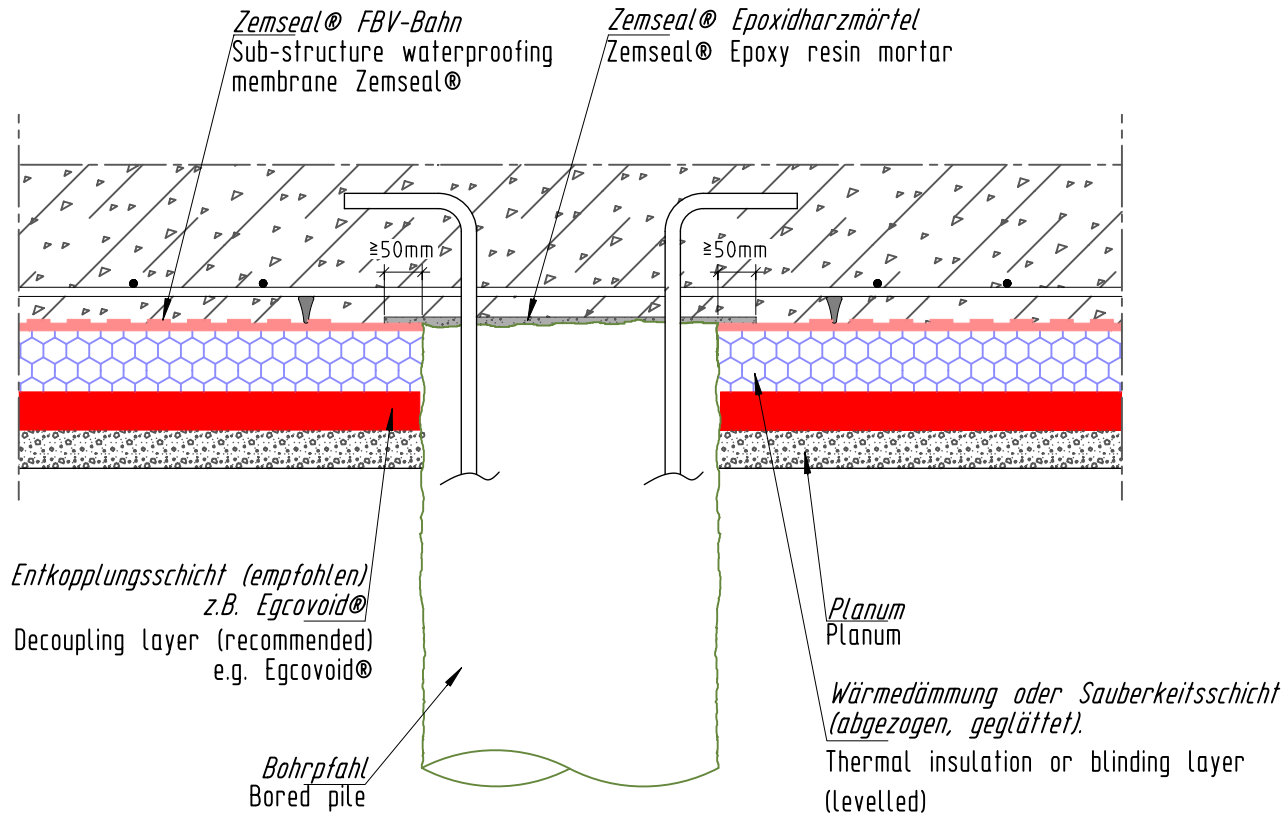
Titel: Zemseal® Detail Bohrpfahl	
Maßstab: 1:10	Einheit: mm
Gezeichnet: CR	Datum: 30.11.2021
	
Copyright by MAX FRANK. All rights reserved www.maxfrank.com	

MAX FRANK® Frischbetonverbund-System Zemseal®

MAX FRANK® substructure waterproofing system Zemseal®

Bohrpfahl Bored pile

Variante B: ohne Überstand
Variant B: without overstand



Titel: Zemseal® Detail Bohrpfahl

Maßstab: 1:10

Einheit: mm

Gezeichnet: CR

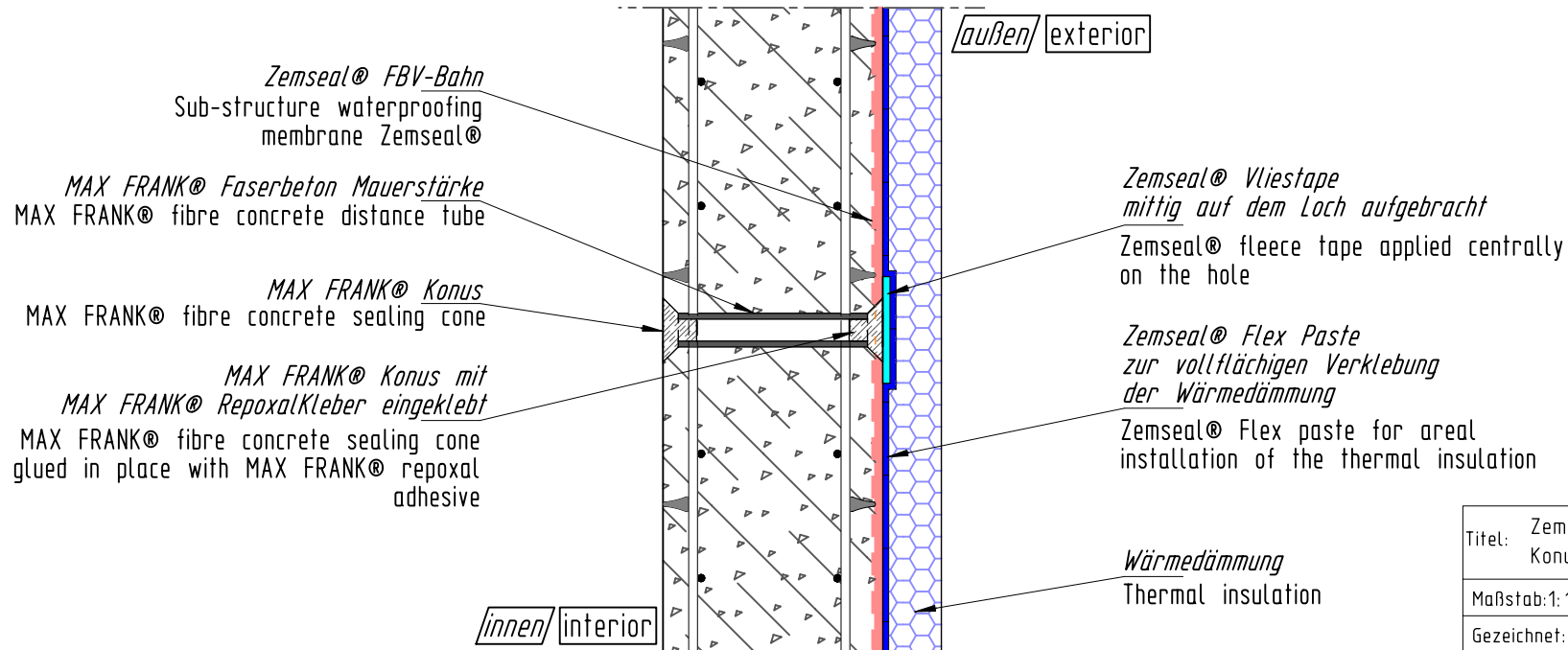
Datum: 30.11.2021



Copyright by MAX FRANK. All rights reserved

www.maxfrank.com

MAX FRANK® Frischbetonverbund-System Zemseal®
MAX FRANK® substructure waterproofing system Zemseal®
Schalungs-Spannstelle Konus
Formwork tie with cone



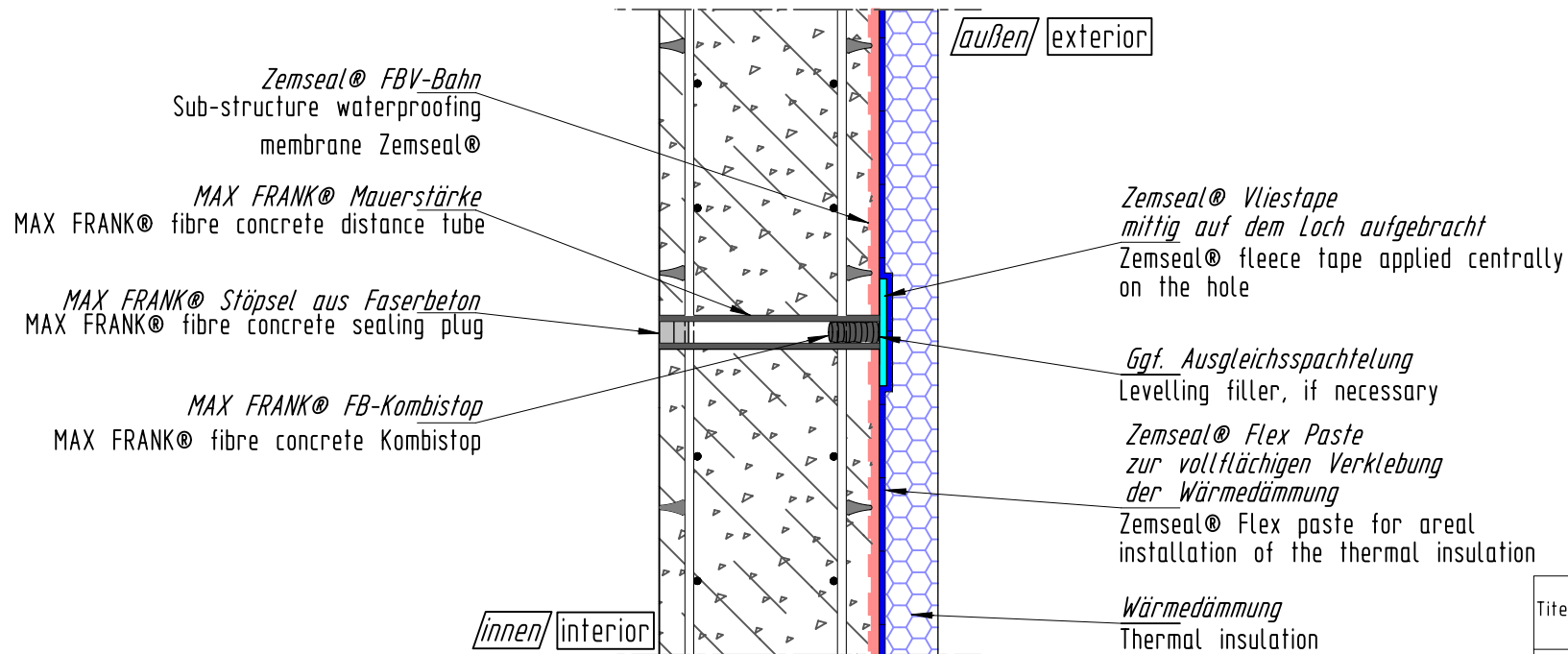
Titel: Zemseal® Detail Schalungsspannstelle Konus	
Maßstab: 1:10	Einheit: mm
Gezeichnet: CR	Datum: 30.11.2021
	
Copyright by MAX FRANK. All rights reserved	
www.maxfrank.com	

MAX FRANK® Frischbetonverbund-System Zemseal®

MAX FRANK® substructure waterproofing system Zemseal®


Schalungs-Spannstelle Kombistop

Formwork tie Kombistop



Bitte beachten: Es muss ein flächenbündiger Abschluss der Mauerstärke und des Stöpsels mit der Außenwand hergestellt werden Evtl. ist eine Spachtelung erforderlich.

Please note: A bevel finish of the distance tube and the plug with the outer wall must be guaranteed. Filling may be necessary.

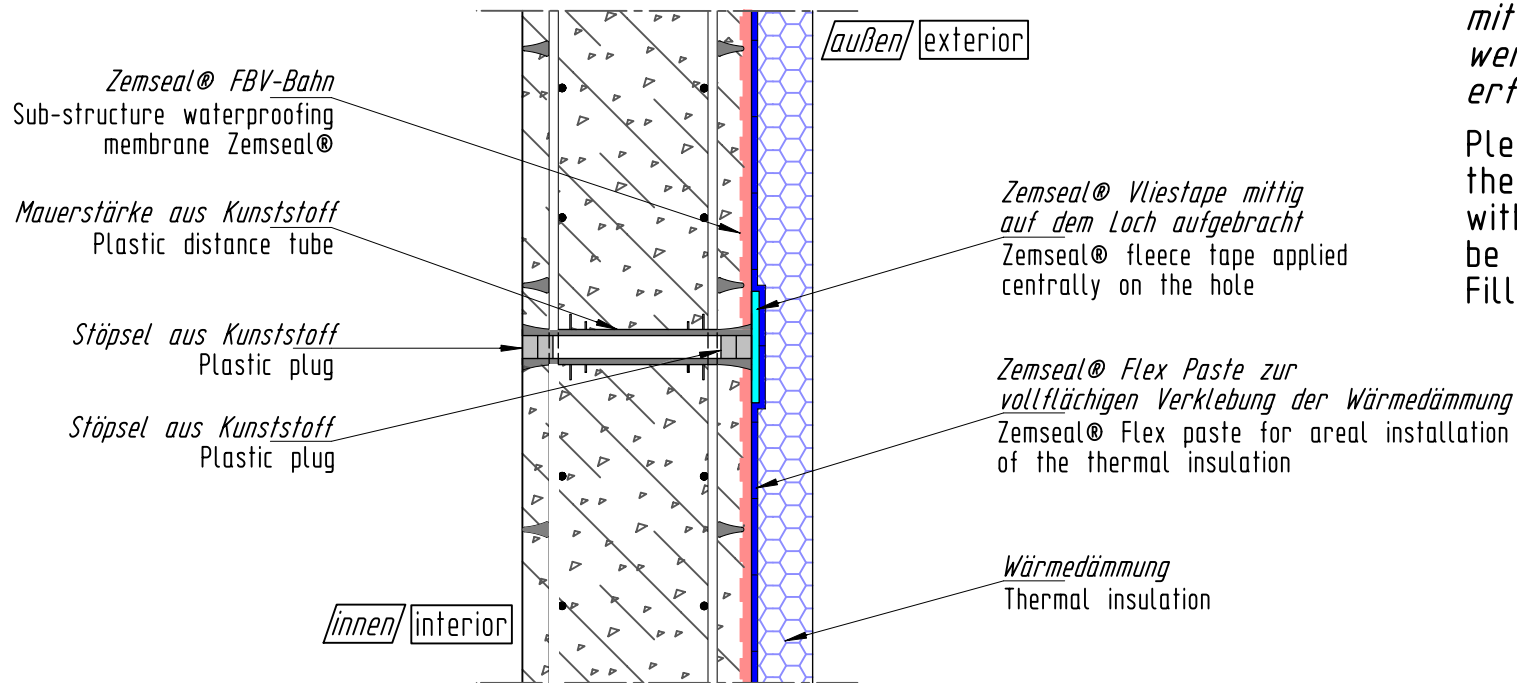
Titel: Zemseal® Detail Schalungsspannstelle Kombistop	
Maßstab: 1: 10	Einheit: mm
Gezeichnet: CR	Datum: 30.11.2021
	
Copyright by MAX FRANK. All rights reserved	
www.maxfrank.com	

MAX FRANK® Frischverbund-System Zemseal®

MAX FRANK® substructure waterproofing system Zemseal®

Schalungs-Spannstelle Kunststoff

Plastic formwork tie



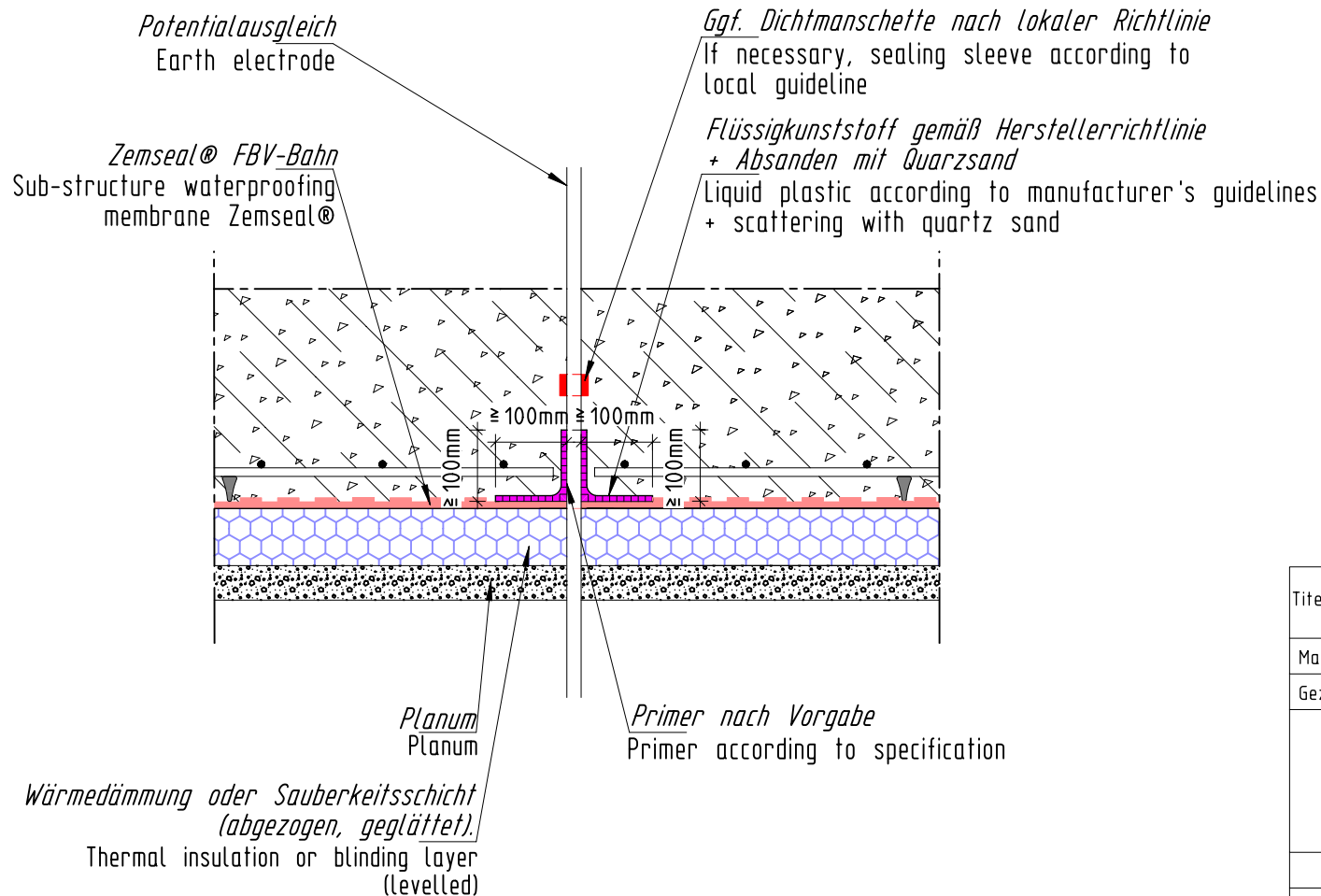
Bitte beachten: Es muss ein flächenbündiger Abschluss der Mauerstärke und des Stöpsels mit der Außenwand hergestellt werden Evtl. ist eine Spachtelung erforderlich.


Please note: A bevel finish of the distance tube and the plug with the outer wall must be guaranteed. Filling may be necessary.

Titel: Zemseal® Detail Schalungsspannstelle Kunststoff Mauerstärke und Stöpsel	
Maßstab: 1:10	Einheit: mm
Gezeichnet: CR	Datum: 30.11.2021
	
Copyright by MAX FRANK. All rights reserved	
www.maxfrank.com	

MAX FRANK® Frischbetonverbund-System Zemseal® MAX FRANK® substructure waterproofing system Zemseal®

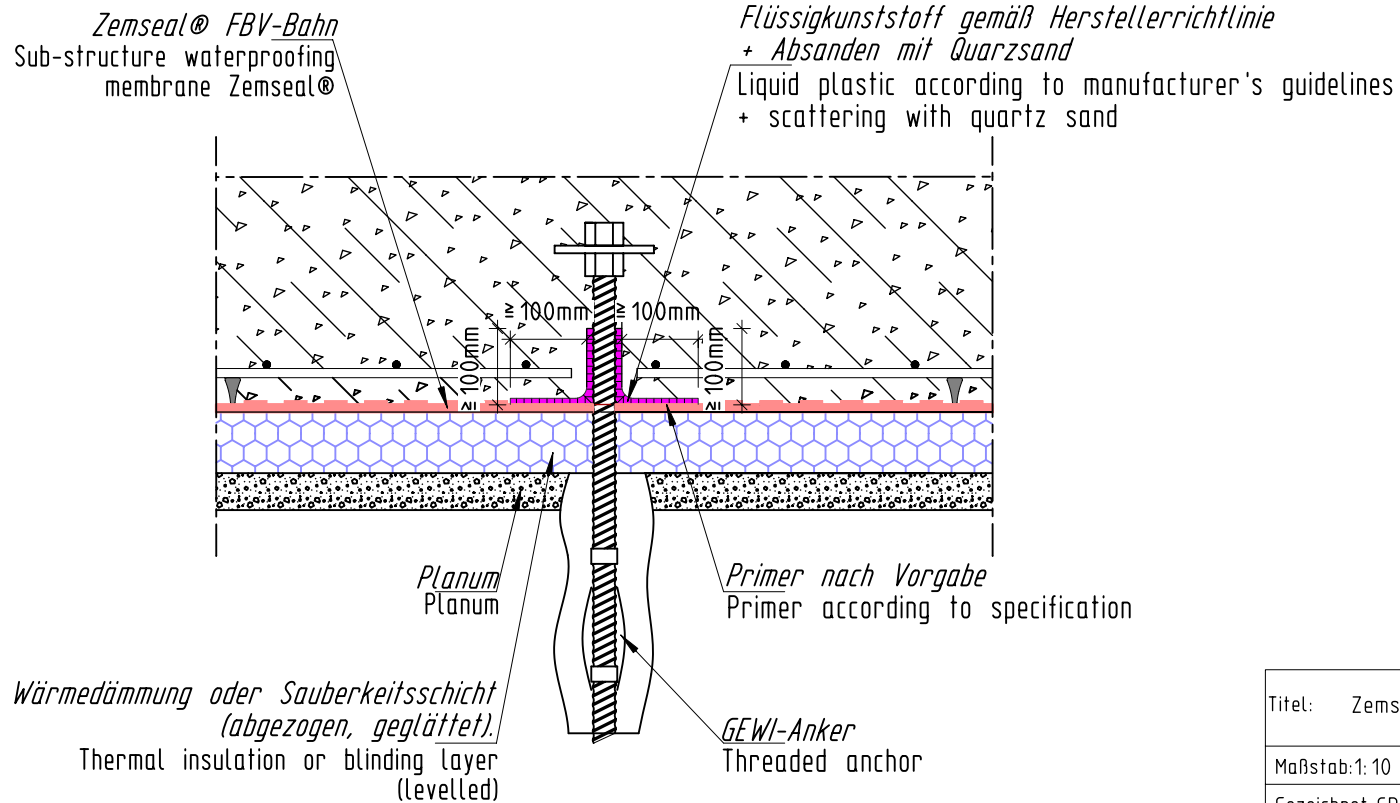
Potentialausgleich Earth electrode



Titel: Zemseal® Detail Potentialausgleich	
Maßstab: 1:10	Einheit: mm
Gezeichnet: CR	Datum: 13.03.2024
	
Copyright by MAX FRANK. All rights reserved	
www.maxfrank.com	


MAX FRANK® Frischbetonverbund-System Zemseal® MAX FRANK® substructure waterproofing system Zemseal®

GEWI-Anker Threaded anchor



Bitte beachten: Es muss bauseits geprüft werden, ob der zu verwendende Flüssigkunststoff zur FBV-Bahn kompatibel ist.

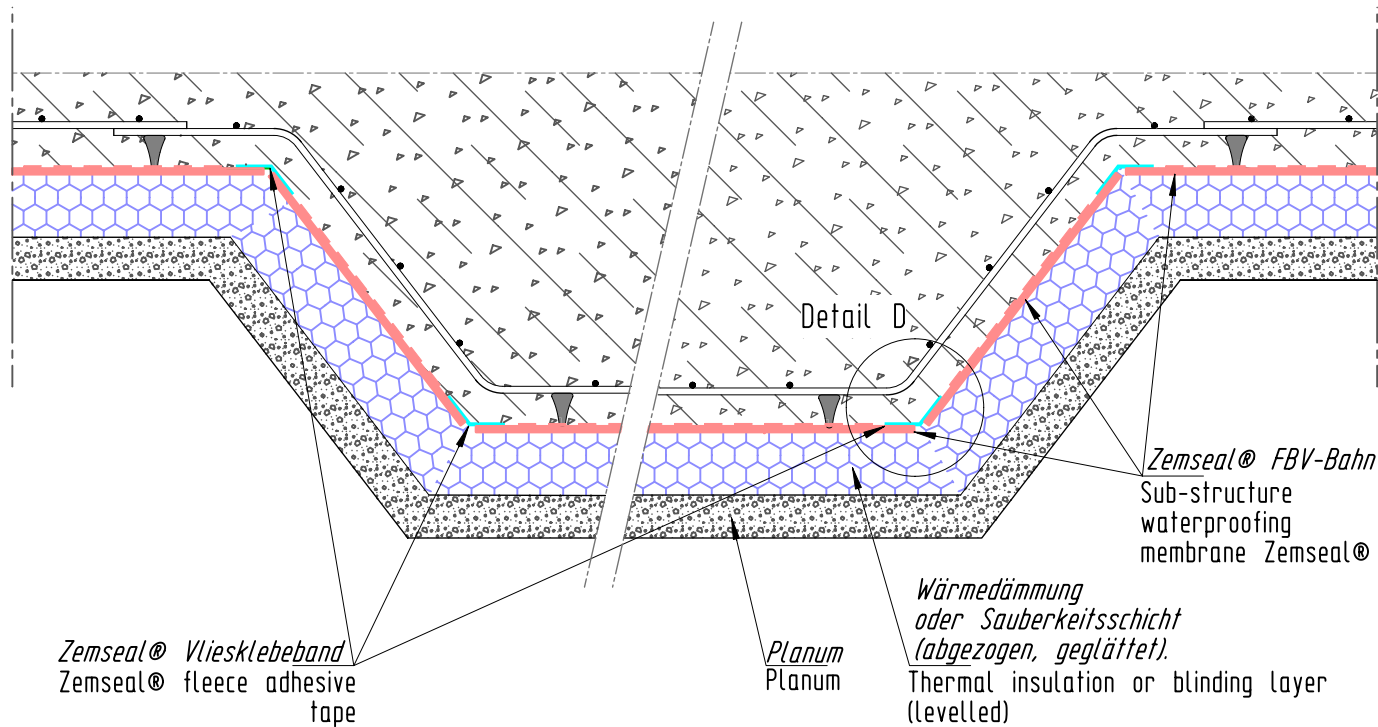
Please note: It has to be double-checked on-site whether the liquid plastic is suitable to the sub-structure waterproofing membrane.


Titel: Zemseal® Detail GEWI-Anker	
Maßstab: 1:10	Einheit: mm
Gezeichnet: CR	Datum: 13.03.2024
	
Copyright by MAX FRANK. All rights reserved	
www.maxfrank.com	

MAX FRANK® Frischbetonverbund-System Zemseal®

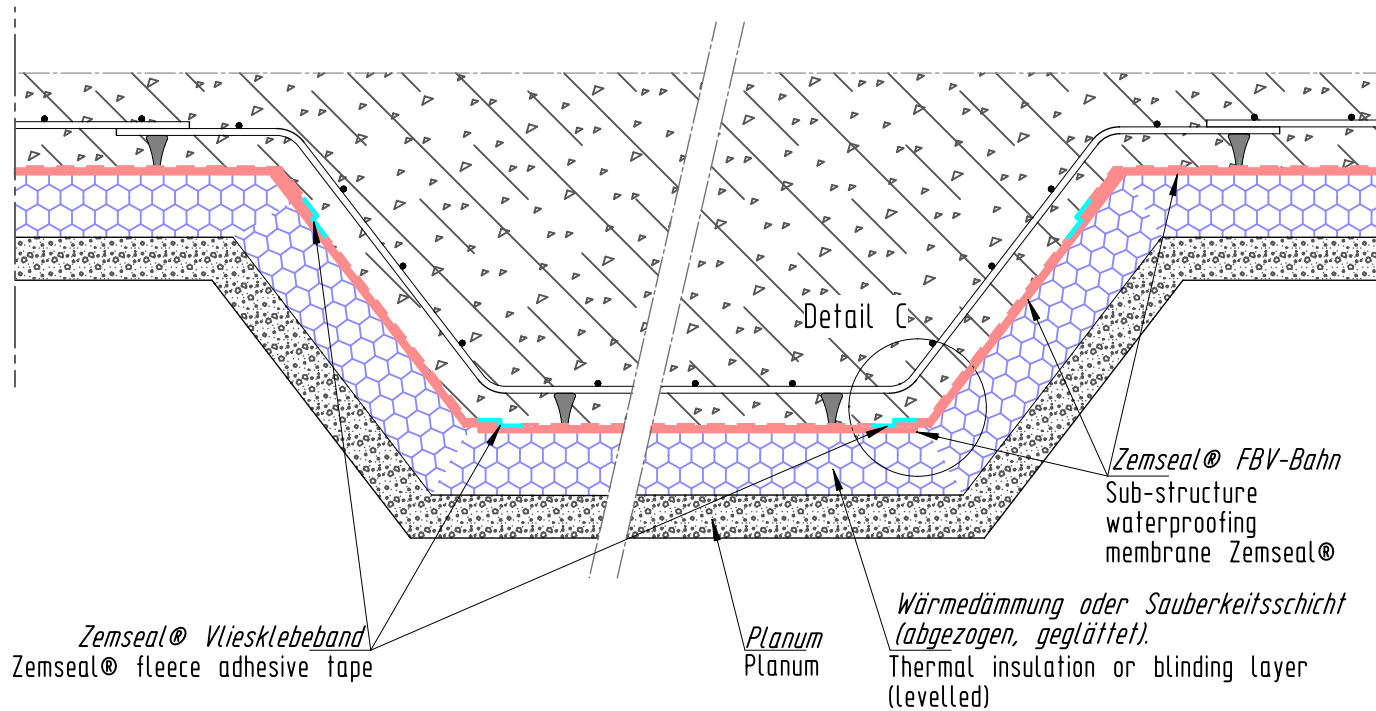
MAX FRANK® substructure waterproofing system Zemseal®

Voute Stumpfstoß
Voute butt joint



Titel: Zemseal® Detail Voute Stumpfstoß	
Maßstab: 1:10	Einheit: mm
Gezeichnet: CR	Datum: 30.11.2021
	
Copyright by MAX FRANK. All rights reserved	
www.maxfrank.com	

MAX FRANK® Frischbetonverbund-System Zemseal®
MAX FRANK® substructure waterproofing system Zemseal®
Voute Überlappungsstoß
Voute overlapping joint

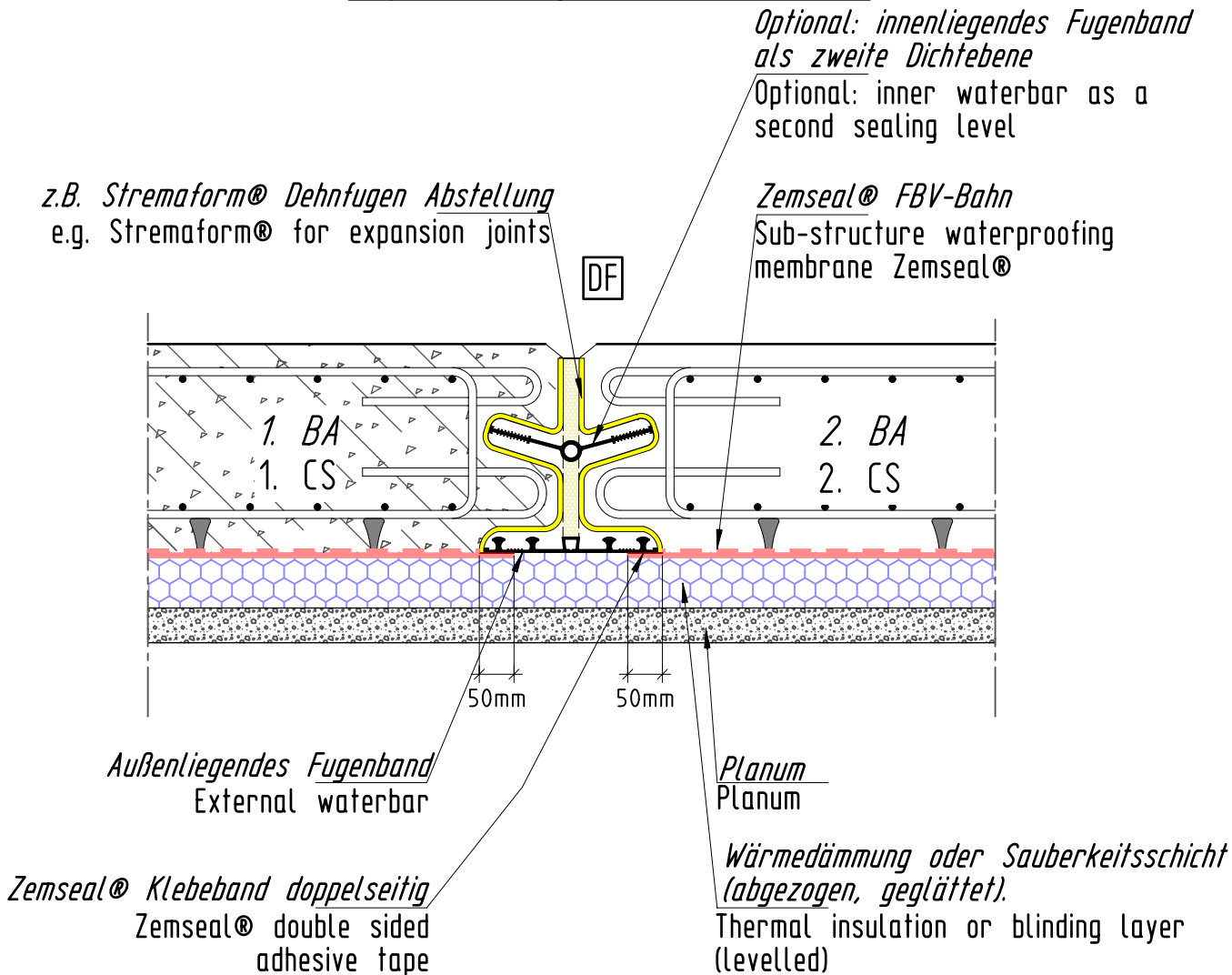



Titel: Zemseal® Detail Voute Überlappungsstoß	
Maßstab: 1:10	Einheit: mm
Gezeichnet: CR	Datum: 30.11.2021
	
Copyright by MAX FRANK. All rights reserved	
www.maxfrank.com	

MAX FRANK® Frischbetonverbund-System Zemseal®

MAX FRANK® substructure waterproofing system Zemseal®

Dehnfuge Bodenplatte
Expansion joint floor slab



Titel: Zemseal® Detail Dehnfuge Bodenplatte	
Maßstab: 1:5	Einheit: mm
Gezeichnet: CR	Datum: 03.12.2021
	
Copyright by MAX FRANK. All rights reserved	
www.maxfrank.com	

MAX FRANK® Frischbetonverbund-System Zemseal®
MAX FRANK® substructure waterproofing system Zemseal®

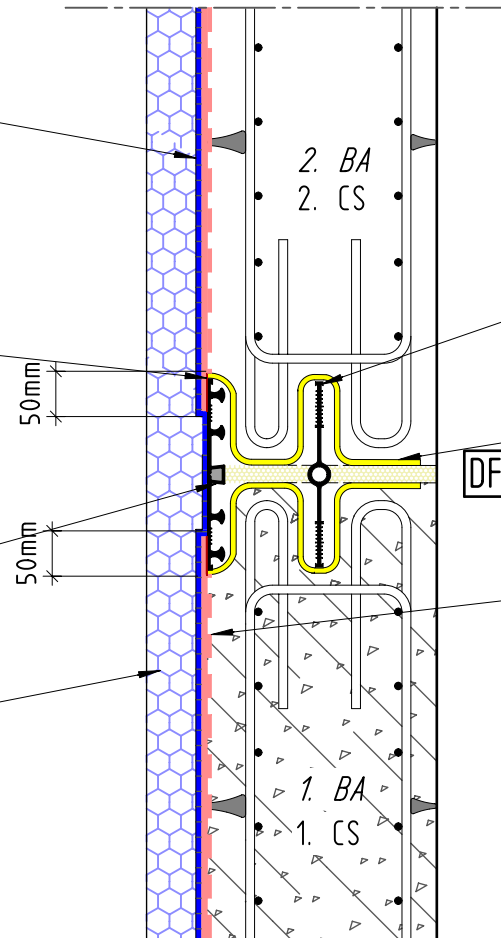
Dehnfuge Wand
Expansion joint wall

Zemseal® Flex Paste
 zur vollflächigen Verklebung
 der Wärmedämmung
Zemseal® Flex paste for
 areal installation of the
 thermal insulation

Zemseal® Klebeband
 doppelseitig
Zemseal® double sided
 adhesive tape

Außenliegendes Fugenband
 External waterbar

Wärmedämmung
 Thermal insulation



Optional: innenliegendes Fugenband
 als zweite Dichtebene
 Optional: inner waterbar as a
 second sealing level

z.B. Stremaform® Abstellung
 e.g. Stremaform® formwork
 element

Zemseal® FBV-Bahn
 Sub-structure waterproofing
 membrane Zemseal®

Titel: Zemseal® Detail Dehnfuge Wand

Maßstab: 1:5

Einheit: mm

Gezeichnet: CR

Datum: 03.12.2021



Copyright by MAX FRANK. All rights reserved

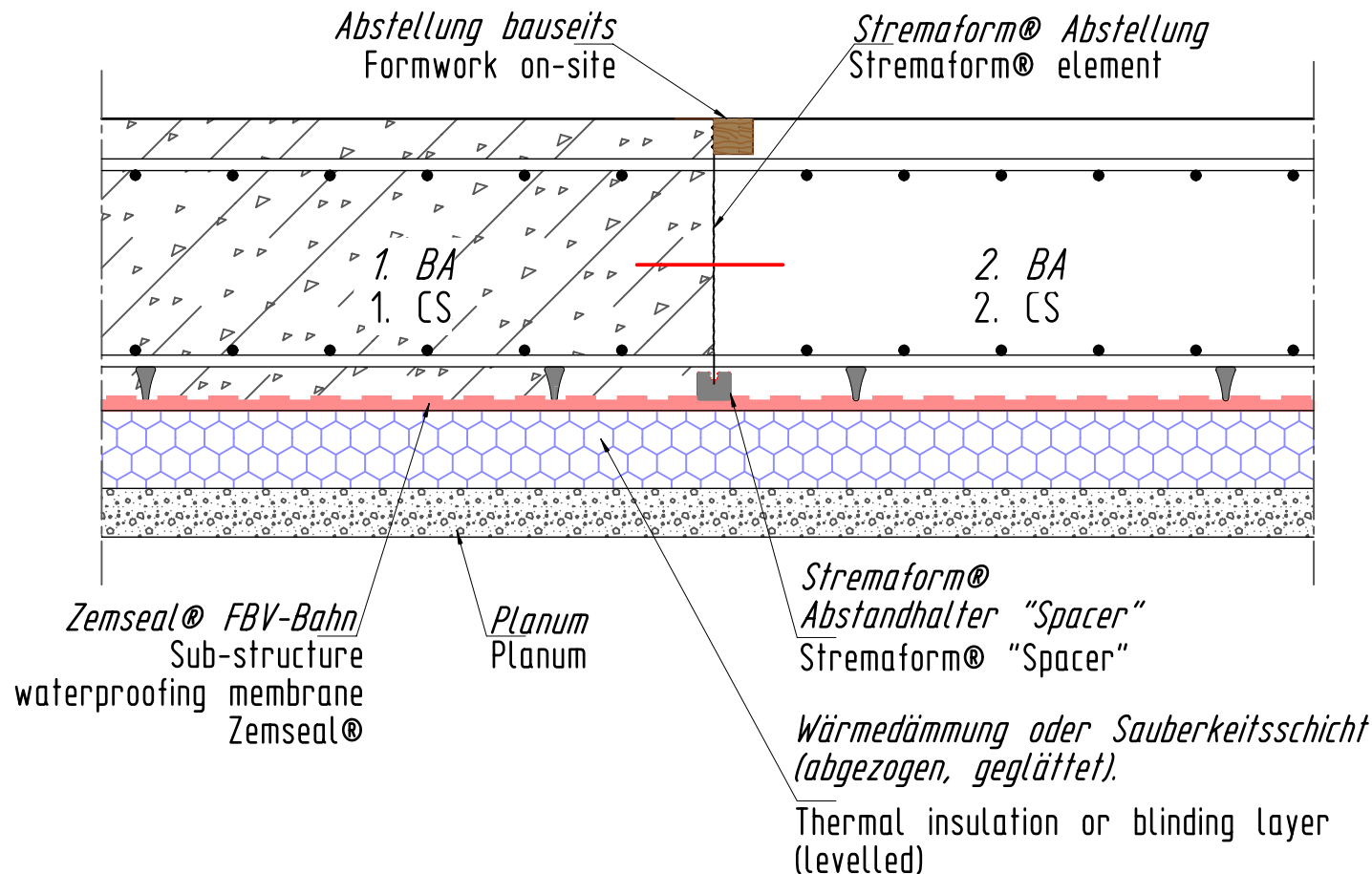
www.maxfrank.com

MAX FRANK® Frischbetonverbund-System Zemseal®

MAX FRANK® substructure waterproofing system Zemseal®

Arbeitsfuge Bodenplatte

Construction joint Floor slab



Titel: Zemseal® Detail Arbeitsfuge Bodenplatte

Maßstab: 1:15 Einheit: mm

Gezeichnet: CR Datum: 30.11.2021



Copyright by MAX FRANK. All rights reserved

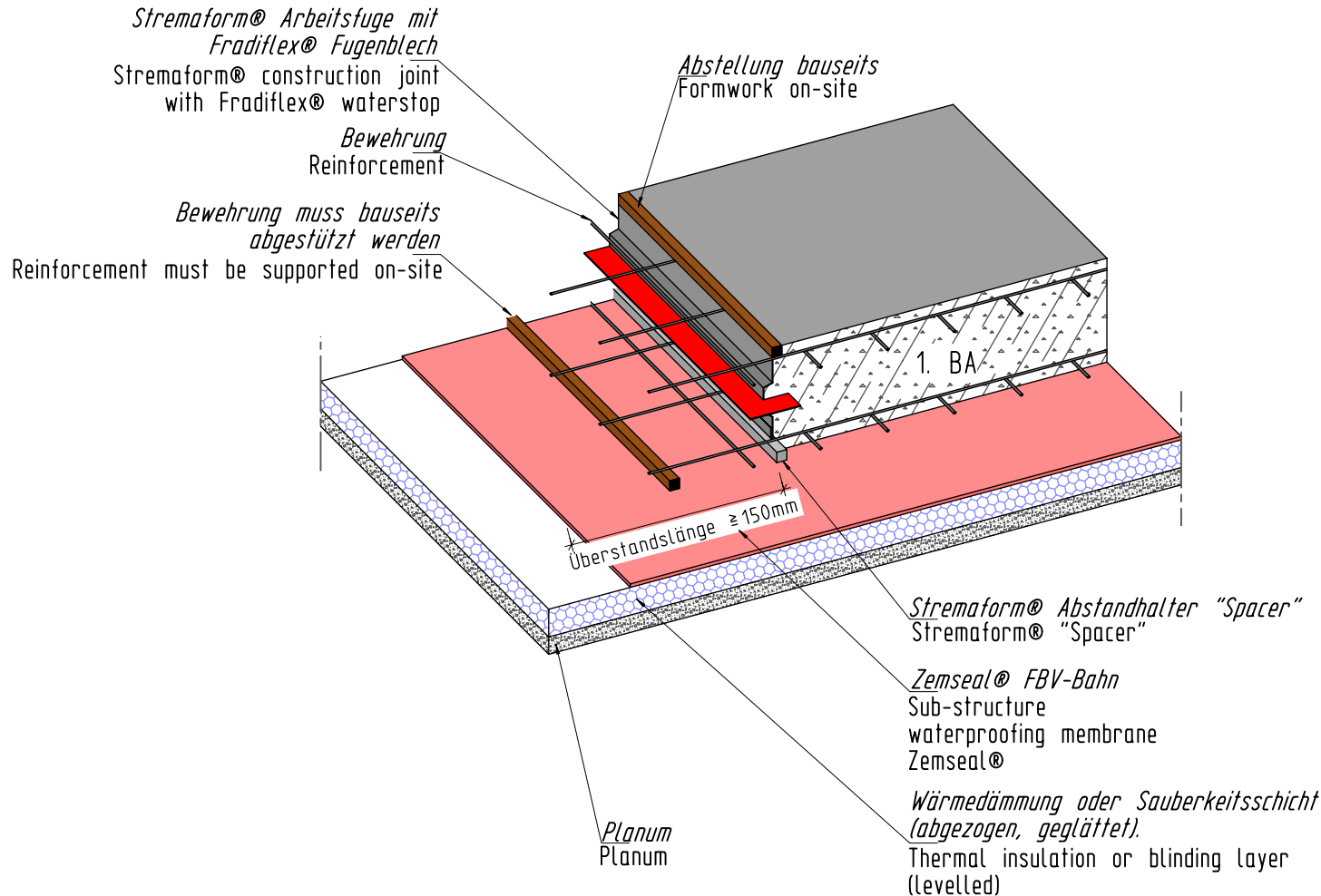
www.maxfrank.com


MAX FRANK® Frischbetonverbund-System Zemseal®

MAX FRANK® substructure waterproofing system Zemseal®

Arbeitsfuge Bodenplatte mit Stremaform® Abstellung

Construction joint floor slab with Stremaform® formwork

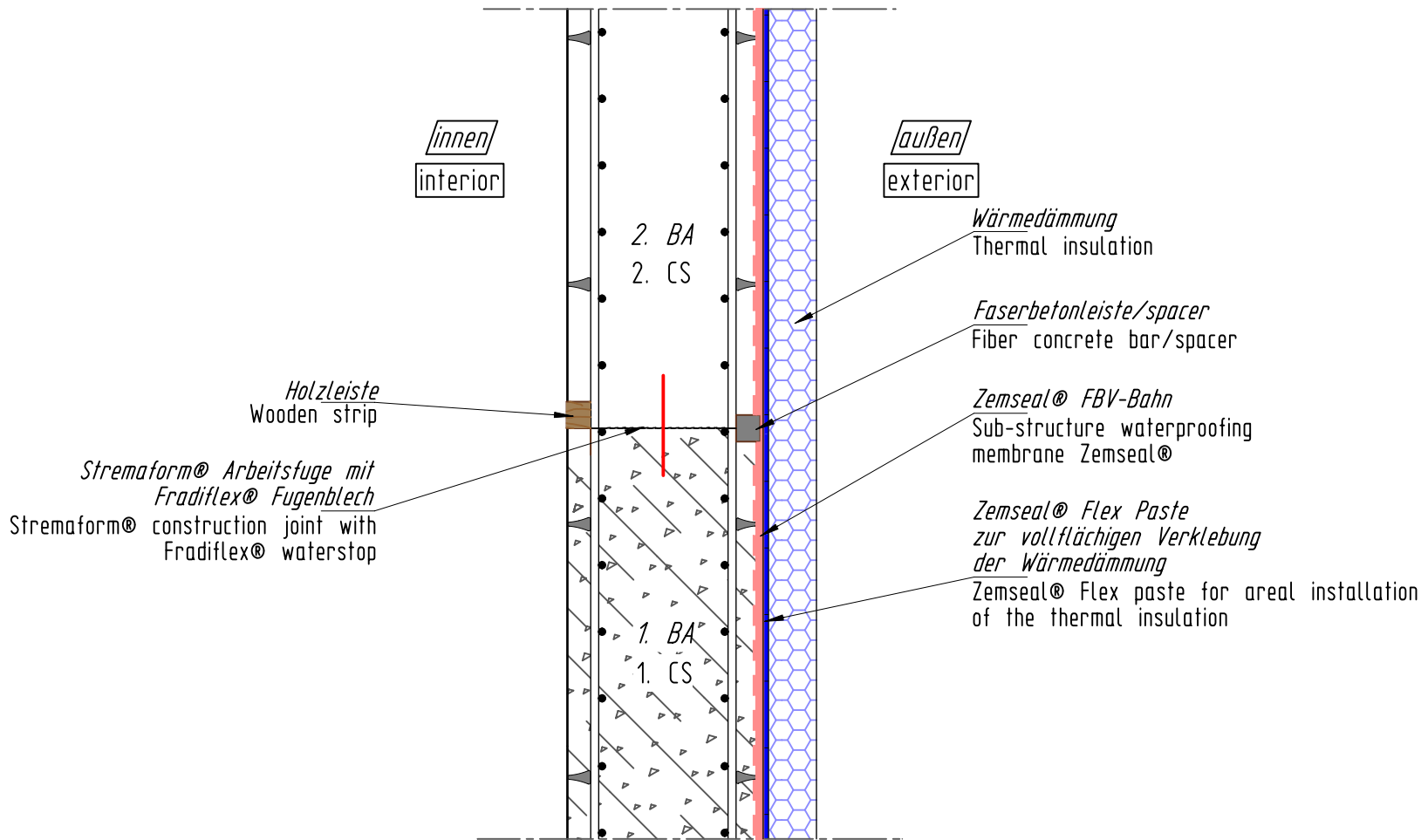


Titel: Zemseal® Detail Arbeitsfuge Bodenplatte mit Stremaform® Abstellung	
Maßstab: 1:20	Einheit: mm
Gezeichnet: CR	Datum: 30.11.2021
	
Copyright by MAX FRANK. All rights reserved	
www.maxfrank.com	

MAX FRANK® Frischbetonverbund-System Zemseal®

MAX FRANK® substructure waterproofing system Zemseal®

Arbeitsfuge Wand Construction joint wall



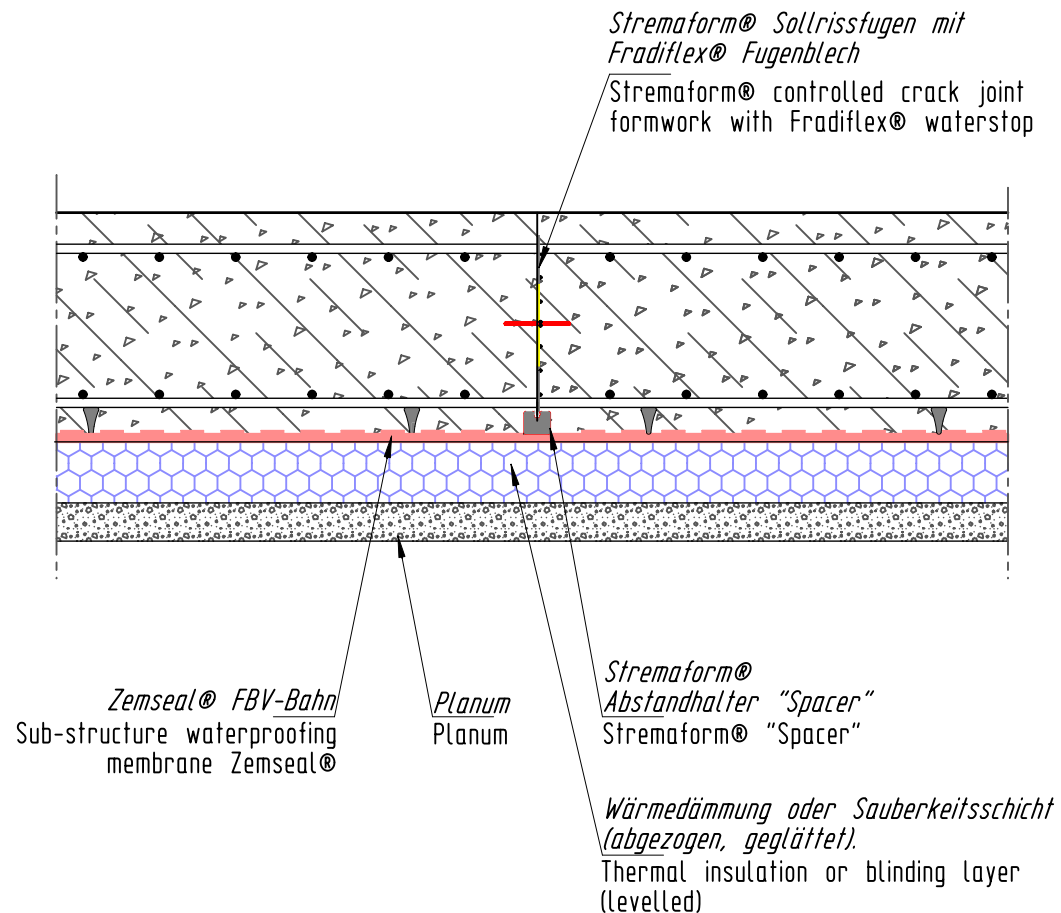
Titel: Zemseal® Detail Arbeitsfuge Wand	
Maßstab: 1:10	Einheit: mm
Gezeichnet: CR	Datum: 30.11.2021
	
Copyright by MAX FRANK. All rights reserved	
www.maxfrank.com	


MAX FRANK® Frischbetonverbund-System Zemseal®

MAX FRANK® substructure waterproofing system Zemseal®

Sollrissfuge Bodenplatte

Controlled crack joint floor slab

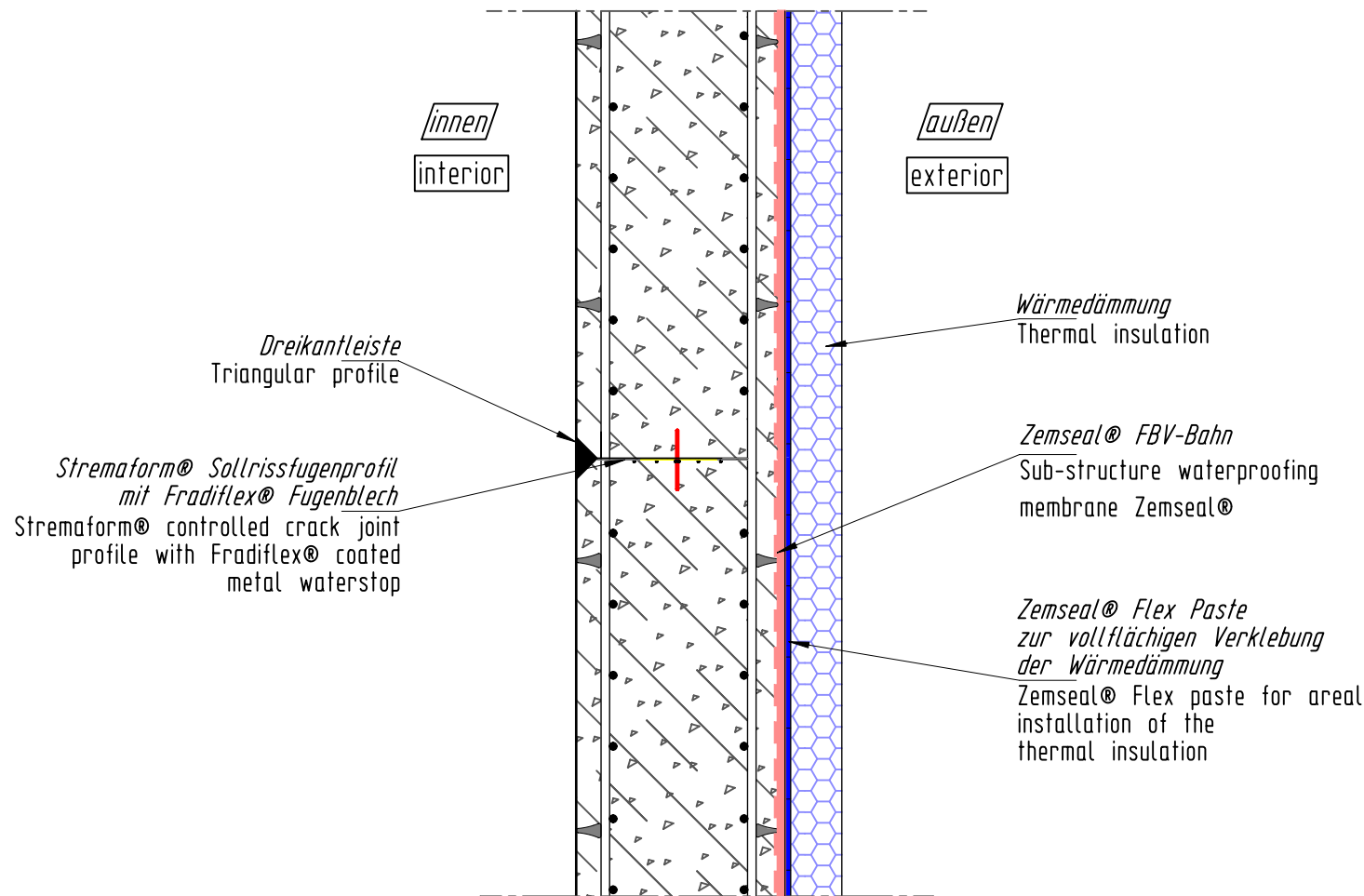


Titel: Zemseal® Detail Sollrissfuge Bodenplatte	
Maßstab: 1:10	Einheit: mm
Gezeichnet: CR	Datum: 30.11.2021
	
Copyright by MAX FRANK. All rights reserved	
www.maxfrank.com	

MAX FRANK® Frischbetonverbund-System Zemseal®

MAX FRANK® substructure waterproofing system Zemseal®

Sollrissfuge Wand
Controlled crack joint wall

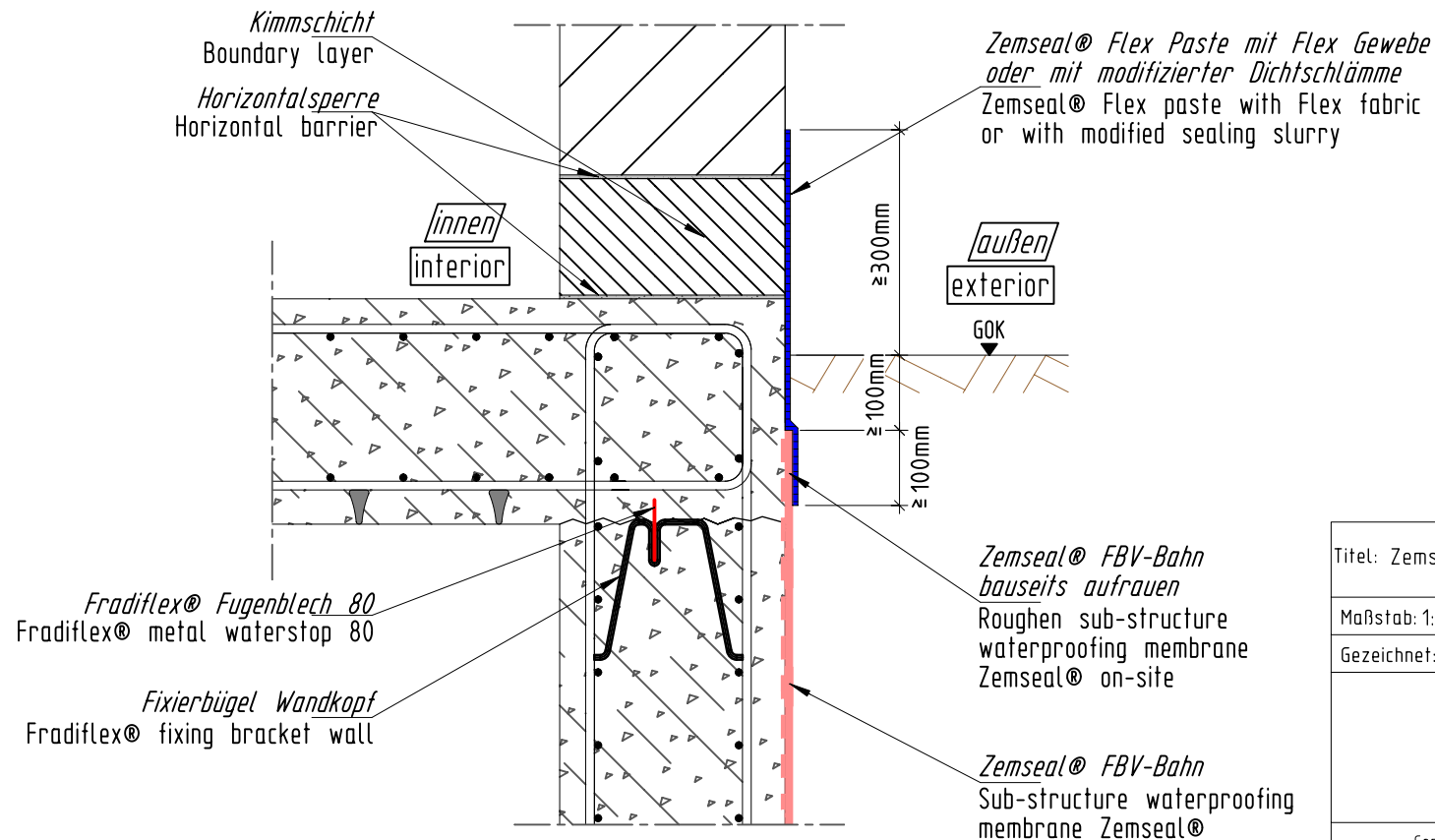


Titel: Zemseal® Detail Sollrissfuge Wand	
Maßstab: 1:10	Einheit: mm
Gezeichnet: CR	Datum: 30.11.2021
	
Copyright by MAX FRANK. All rights reserved	
www.maxfrank.com	

MAX FRANK® Frischbetonverbund-System Zemseal®

MAX FRANK® substructure waterproofing system Zemseal®

Übergang Sockelabdichtung Transition socket waterproofing



Titel: Zemseal® Detail Übergang Sockelabdichtung

Maßstab: 1:10

Einheit: mm

Gezeichnet: CR

Datum: 30.11.2021



Copyright by MAX FRANK. All rights reserved

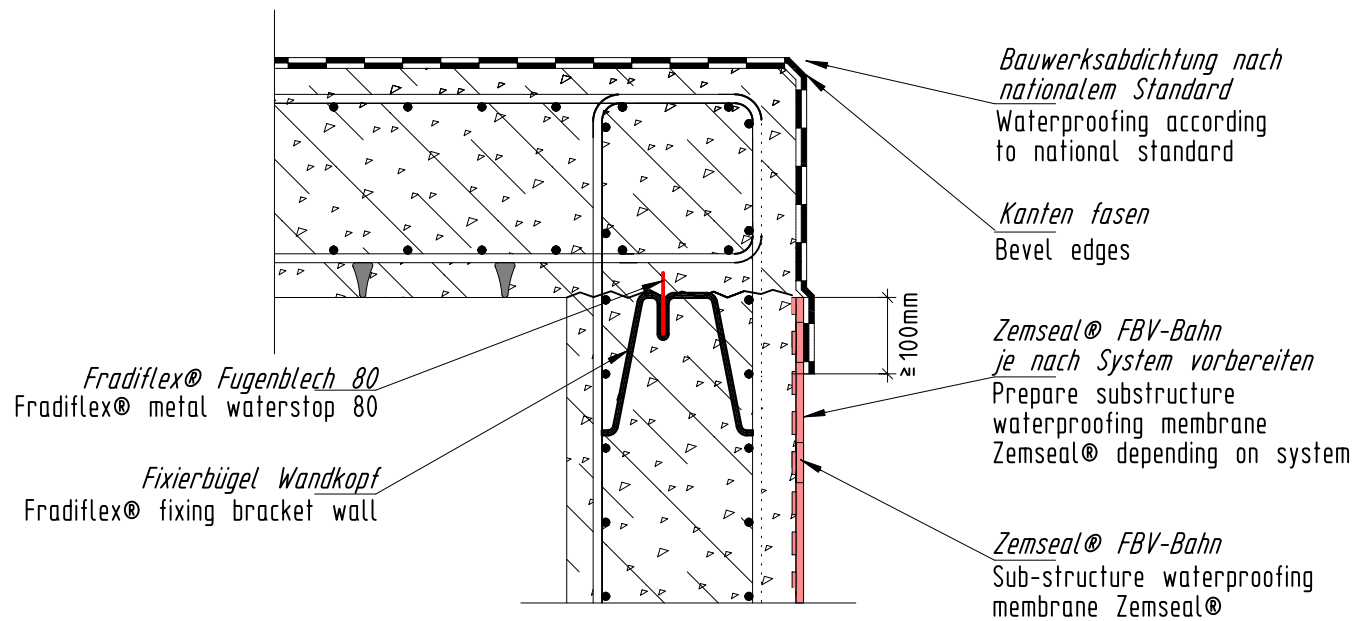
www.maxfrank.com


MAX FRANK® Frischbetonverbund-System Zemseal®

MAX FRANK® substructure waterproofing system Zemseal®

Übergang Tiefgaragenabdichtung

Transition underground garage waterproofing



NAME: Zemseal® Übergang Tiefgaragenabdichtung	
scale: 1:10	unit:mm
drawn: BW	date: 02.03.2023
	
Copyright by MAX FRANK. All rights reserved	
www.maxfrank.com	



MAX FRANK Group

Headquarter:

Max Frank GmbH & Co. KG

Mitterweg 1

94339 Leiblfing

Germany

www.maxfrank.com

